

ПАСПОРТ ДОСТУПНОСТИ
объекта социальной инфраструктуры (ОСИ) № 1
Муниципального дошкольного образовательного учреждения
«Детский сад № 16 «Барвинок» города Алушты

**298522, Республика Крым, г. Алушта,
с. Рыбачье, ул. Школьная, д. 1-А**

УТВЕРЖДАЮ



Заместитель главы
администрации города Алушты
Г.В. Перепелица
« 14.08.2023 » 2023 г.

**ПАСПОРТ ДОСТУПНОСТИ
объекта социальной инфраструктуры (ОСИ)**

№ 6/2023

1. Общие сведения об объекте

1.1. Наименование (вид) объекта: Муниципальное дошкольное образовательное учреждение «Детский сад № 16 «Барвинок» города Алушты

1.2. Адрес объекта: 298522, Российская Федерация, Республика Крым, г. Алушта, с. Рыбачье, ул. Школьная, 1-А

1.3. Сведения о размещении объекта:

- отдельно стоящее здание 2 этажей, 1349,9 кв.м

- часть здания - этажей (или на 1 этаже), - кв.м

- наличие прилегающего земельного участка (да, нет); 5767 кв.м

1.4. Год постройки здания 1988, последнего капитального ремонта 2018 г.

1.5. Дата предстоящих плановых ремонтных работ: текущего 2023, капитального 2025 год

сведения об организации, расположенной на объекте

1.6. Название организации (учреждения) Муниципальное дошкольное образовательное учреждение «Детский сад № 16 «Барвинок» города Алушты (МДОУ детский сад № 16 города Алушты)

(полное юридическое наименование – согласно Уставу, краткое наименование)

1.7. Юридический адрес организации (учреждения) 298522, Российская Федерация, Республика Крым, г. Алушта, с. Рыбачье, ул. Школьная, 1-А, тел. +7(36560)21293

1.8. Основание для пользования объектом (оперативное управление, аренда, собственность)

1.9. Форма собственности (государственная, негосударственная) государственная

1.10. Территориальная принадлежность (федеральная, региональная, муниципальная)

1.11. Вышестоящая организация Управление образование и молодежи Администрации города Алушты

(наименование)

1.12. Адрес вышестоящей организации, другие координаты 298516, Российская Федерация, Республика Крым, г. Алушта, пл. Советская, 1, тел.+7 (36560)5-61-90

2. Характеристика деятельности организации на объекте

(по обслуживанию населения)

2.1 Сфера деятельности: образование

(здравоохранение, образование, социальная защита, физическая культура и спорт, культура, связь и информация, транспорт, жилой фонд, потребительский рынок и сфера услуг, другое)

2.2. Виды оказываемых услуг дошкольное образование, дополнительное образование детей и взрослых

2.3. Форма оказания услуг: на объекте

(на объекте, с длительным пребыванием, в т.ч. проживанием, на дому, дистанционно)

2.4. Категории обслуживаемого населения по возрасту: (дети, взрослые трудоспособного возраста, пожилые; все возрастные категории) дети в возрасте от 2 до 7 (8) лет

2.5. Категории обслуживаемых инвалидов: инвалиды, передвигающиеся на коляске, с нарушением опорно-двигательного аппарата; нарушениями зрения, нарушения слуха, с нарушениями умственного развития нет

2.6. Плановая мощность: посещаемость (количество обслуживаемых в день) 144 человека, вместимость – 144 чел.

2.7. Участие в исполнении ИПР инвалида, ребенка-инвалида (да, нет) нет.

3. Состояние доступности объекта

3.1. Путь следования к объекту пассажирским транспортом: нет,

(описать маршрут движения с использованием пассажирского транспорта)

наличие адаптированного пассажирского транспорта к объекту нет

3.2 Путь к объекту от ближайшей остановки пассажирского транспорта:

3.2.1. расстояние до объекта от остановки транспорта 100 м

3.2.2. время движения (пешком) 2 мин.

3.2.3. наличие выделенного от проезжей части пешеходного пути (*да, нет*), да

3.2.4. Перекрестки: нерегулируемые; регулируемые, со звуковой сигнализацией, таймером: нет

3.2.5. Информация на пути следования к объекту: *акустическая, тактильная, визуальная*; нет

3.2.6. Перепады высоты на пути: *есть, нет* (*описать* _____)

Их обустройство для инвалидов на коляске: *да, нет* (*нет* _____)

3.3 Организация доступности объекта для инвалидов – форма обслуживания*

№	Категория инвалидов (вид нарушения)	Вариант организации доступности объекта (формы обслуживания)*
	Все категории инвалидов и МГН	Б
1	<i>в том числе инвалиды:</i>	
2	передвигающиеся на креслах-колясках	Б
3	с нарушениями опорно-двигательного аппарата	Б
4	с нарушениями зрения	Б
5	с нарушениями слуха	Б
6	с нарушениями умственного развития	Б

* - указывается один из вариантов: «А», «Б», «ДУ», «ВНД»

(«А» - полная доступность всех зон и помещений, «Б» - выделены для обслуживания инвалидов специальные участки и помещения, «ДУ» - обеспечена условная доступность: помощь сотрудника организации в учреждении, либо услуги предоставляются на дому или дистанционно, «ВНД» - временно недоступно: доступность не организована)

3.4. Состояние доступности основных структурно-функциональных зон

№	Основные структурно-функциональные зоны	Состояние доступности, в том числе для основных категорий инвалидов**
1	Территория, прилегающая к зданию (участок)	ДП-В
2	Вход (входы) в здание	ДП-В
3	Путь (пути) движения внутри здания (в т.ч. пути эвакуации)	ДП-В
4	Зона целевого назначения здания (целевого посещения объекта)	ДП-И (К,О,С,Г,У)
5	Санитарно-гигиенические помещения	ДП-В
6	Система информации и связи (на всех зонах)	ДП-В

7	Пути движения к объекту (от остановки транспорта)	ДП-В
---	---	------

**** Указывается: ДП-В - доступно полностью всем; ДП-И (К, О, С, Г, У) – доступно полностью избирательно (указать категории инвалидов); ДЧ-В - доступно частично всем; ДЧ-И (К, О, С, Г, У) – доступно частично избирательно (указать категории инвалидов); ДУ - доступно условно, ВНД – временно недоступно**

3.5. Итоговое заключение о состоянии доступности ОСИ: объект МДОУ детский сад № 16 города Алушты после проведения капитального ремонта в 2018 году для посещения инвалидами всех категорий приспособлен по варианту «Б»: выделены в уровне входа специализированные помещения, все зоны приспособлены для обслуживания инвалидов с обеспечением всех видов услуг, предоставляемых в детском саду.

4. Управленческое решение

4.1. Рекомендации по адаптации основных структурных элементов объекта

№	Основные структурно-функциональные зоны объекта	Рекомендации по адаптации объекта (вид работы)*
1	Территория, прилегающая к зданию (участок)	нуждается в проведении ремонтных работ по выравниванию дорожного полотна
2	Вход (входы) в здание	не нуждается
3	Путь (пути) движения внутри здания (в т.ч. пути эвакуации)	не нуждается
4	Зона целевого назначения здания (целевого посещения объекта)	нуждается в оснащении помещения, предназначенного для проведения массовых мероприятий (музыкального зала), индукционной петлей и звукоусиливающей аппаратурой (приказ Министерства образования и науки РФ от 09.11.2015 № 1309, Порядок, п.4 г)
5	Санитарно-гигиенические помещения	не нуждается
6	Система информации на объекте (на всех зонах)	не нуждается
7	Пути движения к объекту (от остановки транспорта)	не нуждается
8	Все зоны и участки	не нуждается

*- указывается один из вариантов (видов работ): не нуждается; ремонт (текущий, капитальный); индивидуальное решение с ТСР; технические решения невозможны – организация альтернативной формы обслуживания

4.2. Период проведения работ до 2025 года в рамках исполнения «Капитального ремонта (благоустройства территории) в МДОУ детский сад № 16 города Алушты, расположенного по адресу: Республика Крым, с. Рыбачье, улица Школьная, 1 а» (положительное заключение государственной экспертизы № 91-1-2438-20)

(указывается наименование документа: программы, плана)

4.3 Ожидаемый результат (по состоянию доступности) после выполнения работ по адаптации ровное дорожное покрытие на прилегающей территории к зданию

Оценка результата исполнения программы, плана (по состоянию доступности) -

4.4. Для принятия решения требуется, не требуется (нужное подчеркнуть):

согласование на Комиссии по координации деятельности в сфере формирования доступной среды для инвалидов в муниципальном образовании городской округ Алушта Республики Крым «Комитет доступности»,

Имеется заключение уполномоченной организации о состоянии доступности объекта - _____
(наименование документа и выдавшей его организации, дата)

прилагается -

4.5. Информация размещена (обновлена) на Карте доступности субъекта РФ дата 19.06.2023
интернет-портал zhit-vmeste.ru

_____ (наименование сайта, портала)

5. Особые отметки

Паспорт сформирован на основании:

1. Анкеты (информации об объекте) от «27» февраля 2023 г.
2. Акта обследования объекта: № акта 6 от «16» мая 2023 г.
3. Решения Комиссии протокол №3 от «14» июня 2023 г.

УТВЕРЖДАЮ
Заместитель главы
администрации города Алушты



Г.В. Перепелица
« 14 » 2023 г.

АКТ ОБСЛЕДОВАНИЯ
объекта социальной инфраструктуры
К ПАСПОРТУ ДОСТУПНОСТИ ОСИ
№ 6

Муниципальное образование городской
округ Алушта Республики Крым
наименование территориального
образования субъекта РФ

« 16 » мая 2023 г.

1. Общие сведения об объекте

- 1.1. Наименование (вид) объекта Муниципальное дошкольное образовательное учреждение «Детский сад № 16 «Барвинок» города Алушты
- 1.2. Адрес объекта 298522, Российская Федерация, Республика Крым, г. Алушта, с. Рыбачье, ул. Школьная, 1-А
- 1.3. Сведения о размещении объекта:
- отдельно стоящее здание 2 этажей, 1349,4 кв.м
- часть здания - этажей (или на 1 этаже), - кв.м
- наличие прилегающего земельного участка (да, нет); 5 767 кв.м
- 1.4. Год постройки здания 1988, последнего капитального ремонта 2018 год
- 1.5. Дата предстоящих плановых ремонтных работ: текущего 2023, капитального 2025
- 1.6. Название организации (учреждения), (полное юридическое наименование – согласно Уставу, краткое наименование) Муниципальное дошкольное образовательное учреждение «Детский сад № 16 «Барвинок» города Алушты (МДОУ детский сад № 16 города Алушты)
- 1.7. Юридический адрес организации (учреждения) 298522, Российская Федерация, Республика Крым, г. Алушта, с. Рыбачье, ул. Школьная, 1-А, тел. +7(36560)21293

2. Характеристика деятельности организации на объекте

Дополнительная информация Деятельность в области образования детей в возрасте от 2 до 7 (8) лет

3. Состояние доступности объекта

- 3.1. Путь следования к объекту пассажирским транспортом: нет
(описать маршрут движения с использованием пассажирского транспорта)
наличие адаптированного пассажирского транспорта к объекту нет
- 3.2. Путь к объекту от ближайшей остановки пассажирского транспорта:
- 3.2.1. расстояние до объекта от остановки транспорта 100 м
- 3.2.2. время движения (пешком) 2 мин.
- 3.2.3. наличие выделенного от проезжей части пешеходного пути (да, нет),
- 3.2.4. Перекрестки: нерегулируемые; регулируемые, со звуковой сигнализацией, таймером; нет
- 3.2.5. Информация на пути следования к объекту: акустическая, тактильная, визуальная; нет
- 3.2.6. Перепады высоты на пути: есть, нет (описать: -)
- Их обустройство для инвалидов на коляске: да, нет (нет)

3.3. Организация доступности объекта для инвалидов – форма обслуживания

№№ п/п	Категория инвалидов (вид нарушения)	Вариант организации доступности объекта (формы обслуживания)*
1	Все категории инвалидов и МГН	Б
	<i>в том числе инвалиды:</i>	
2	передвигающиеся на креслах-колясках	Б
3	с нарушениями опорно-двигательного аппарата	Б
4	с нарушениями зрения	Б
5	с нарушениями слуха	Б
6	с нарушениями умственного развития	Б

* - указывается один из вариантов: «А», «Б», «ДУ», «ВНД»

3.4. Состояние доступности основных структурно-функциональных зон

№№ п/п	Основные структурно-функциональные зоны	Состояние доступности, в том числе для основных категорий инвалидов**	Приложение	
			№ на плане	№ фото
1	Территория, прилегающая к зданию (участок)	ДП-В	1-4	1-7
2	Вход (входы) в здание	ДП-В	3-6	6,7
3	Путь (пути) движения внутри здания (в т.ч. пути эвакуации)	ДП-В	7-10	8,9,10-16, 31-34
4	Зона целевого назначения здания (целевого посещения объекта)	ДП-И (К,О,С,Г,У)	11,12	20-27
5	Санитарно-гигиенические помещения	ДП-В	13,14	11,28,29
6	Система информации и связи (на всех зонах)	ДП-В	15,16,17	11-16,30-37
7	Пути движения к объекту (от остановки транспорта)	ДП-В	1	1,2

** Указывается: ДП-В – доступно полностью всем; ДП-И (К, О, С, Г, У) – доступно полностью избирательно (указать категории инвалидов); ДЧ-В – доступно частично всем; ДЧ-И (К, О, С, Г, У) – доступно частично избирательно (указать категории инвалидов); ДУ – доступно условно, ВНД – 0

3.5. Итоговое заключение о состоянии доступности ОСИ: объект МДОУ детский сад № 16 после проведения капитального ремонта в 2018 году для посещения инвалидами всех категорий приспособлен по варианту «Б»; выделены в уровне входа специализированные помещения, все зоны приспособлены для обслуживания инвалидов с обеспечением всех видов услуг, предоставляемых в детском саду.

4. Управленческое решение 4.1. Рекомендации по адаптации основных структурных элементов объекта:

№ п/п	Основные структурно-функциональные зоны объекта	Рекомендации по адаптации объекта (вид работы)*
1	Территория, прилегающая к зданию (участок)	нуждается в проведении ремонтных работ по выравниванию дорожного полотна
2	Вход (входы) в здание	не нуждается
3	Путь (пути) движения внутри здания (в т.ч. пути эвакуации)	не нуждается
4	Зона целевого назначения здания (целевого посещения объекта)	нуждается в оснащении помещения, предназначенного для проведения массовых мероприятий (музыкального зала), индукционной петлей и звукоусиливающей аппаратурой (приказ Министерства образования и науки РФ от 09.11.2015 № 1309, Порядок, п.4 г)
5	Санитарно-гигиенические помещения	не нуждается
6	Система информации на объекте (на всех зонах)	не нуждается
7	Пути движения к объекту (от остановки транспорта)	не нуждается
8	Все зоны и участки	не нуждается за исключением зон: территория, прилегающая к зданию; целевого посещения объекта (музыкальный зал)

*- указывается один из вариантов (видов работ): не нуждается; ремонт (текущий, капитальный); индивидуальное решение с ТСР; технические решения невозможны – организация альтернативной формы обслуживания

4.2. Период проведения работ _____ до 2025 года

в рамках выполнения «Капитального ремонта (благоустройства территории) в МДОУ детский сад № 16 города Алушты, расположенного по адресу: Республика Крым, с. Рыбачье, улица Школьная, 1 а» (положительное заключение государственной экспертизы № 91-1-2438-20)

(указывается наименование документа: программы, плана)

4.3 Ожидаемый результат (по состоянию доступности) после выполнения работ по адаптации- ровное дорожное покрытие без ям и выбоин _____

Оценка результата исполнения программы, плана (по состоянию доступности) - _____

4.4. Для принятия решения требуется, не требуется (нужное подчеркнуть):

4.4.1. согласование на Комиссии по координации деятельности в сфере формирования доступной среды для инвалидов в муниципальном образовании городской округ Алушта Республики Крым «Комитет доступности» _____

4.4.2. согласование работ с надзорными органами (в сфере проектирования и строительства, архитектуры, охраны памятников, другое – указать). _____

4.3. техническая экспертиза; разработка проектно-сметной документации;

4.4.4. согласование с вышестоящей организацией (собственником объекта);

4.4.5. согласование с общественными организациями инвалидов да _____;

4.4.6. другое _____

Имеется заключение уполномоченной организации о состоянии доступности объекта (наименование документа и выдавшей его организации, дата), прилагается _____

4.7. Информация может быть размещена (обновлена) на Карте доступности субъекта РФ интернет – портале zhit-vmeste.ru

(наименование сайта, портала)

5. Особые отметки

ПРИЛОЖЕНИЯ:

Результаты обследования:

1. Территории, прилегающей к объекту	на	1	л.
2. Входа (входов) в здание	на	1	л.
3. Путей движения в здании	на	2	л.
4. Зоны целевого назначения объекта	на	2	л.
5. Санитарно-гигиенических помещений	на	1	л.
6. Системы информации (и связи) на объекте	на	1	л.
Результаты фотофиксации на объекте		34	на 34 л.
Поэтажные планы, паспорт БТИ		3	на 3 л.
Другое (в том числе дополнительная информация о путях движения к объекту) план эвакуации МДОУ детский сад № 16 «Барвинок» города Алушты (фото 17-19)			

Руководитель рабочей группы:

Начальник управления труда и социальной защиты населения Администрации города Алушты Республики Крым
Цыкал Александр Михайлович
(Должность, Ф.И.О.)



(Подпись)

Члены рабочей группы:

Заместитель начальника управления образования и молодежи Администрации города Алушты
Екимова Анна Александровна
(Должность, Ф.И.О.)



(Подпись)

Заведующий сектором проектной и предпроектной работы управления капитального строительства департамента капитального строительства и жилищно-коммунального хозяйства Администрации города Алушты Республики Крым
Дикарев Вячеслав Андреевич
(Должность, Ф.И.О.)



(Подпись)

Главный специалист отдела социально-трудовых отношений, правового обеспечения, опеки, доступной среды для инвалидов управления труда и социальной защиты населения Администрации города Алушты Республики Крым
Карнаухова Ирина Владимировна
(Должность, Ф.И.О.)



(Подпись)

В том числе:

представители общественных организаций инвалидов:
член общественной организации Алуштинское общество инвалидов
Потапова-Виноградова Людмила Николаевна
(Должность, Ф.И.О.)



(Подпись)

Управленческое решение согласовано «14» июля 2023 г. (протокол № 3 Комиссией по координации деятельности в сфере формирования доступной среды для инвалидов в муниципальном образовании городской округ Алушта Республики Крым «Комитет доступности»

I Результаты обследования:

4. Территории, прилегающей к зданию (участка) 5 767 кв.м
Наименование объекта, адрес МДОУ детский сад № 16 города Алушты 298522, Российская Федерация, Республика Крым, г. Алушта, с. Рыбачье, ул. Школьная, 1-А

№ п/п	Наименование функционально-планировочного элемента	Наличие элемента			Выявленные нарушения и замечания		Работы по адаптации объектов	
		есть/нет	№ на плане	№ фото	Содержание	Значимо для инвалида (категория)	Содержание	Виды работ
1.1	Вход (входы) на территорию	есть	1	1	нарушений нет	К,О,С,Г,У	не нуждается	-
1.2	Путь (пути) движения на территории	есть	2	2-5	выявлены нарушения	К,О,С,Г,У	нуждается	РР
1.3	Лестница (наружная)	есть	4	6	нарушений нет	К,О,С,Г,У	не нуждается	-
1.4	Пандус (наружный)	есть	3	7	нарушений нет	К,О,С,Г,У	не нуждается	-
1.5	Автостоянка и парковка	нет						
1.6	Общие требования к зоне				нарушений нет	К,О,С,Г,У	не нуждается	-

II Заключение по зоне:

Наименование структурно-функциональной зоны	Состояние доступности* (к пункту 3.4 Акта обследования ОСИ)	Приложение		Рекомендации по адаптации (вид работы)** к пункту 4.1 Акта обследования ОСИ
		№ на плане	№ фото	
Территория, прилегающая к зданию	ДП-В	1-4	1-7	Проведение ремонтных работ по выравниванию дорожного полотна к зданию

* указывается: ДП-В – доступно полностью всем; ДП-И (К, О, С, Г, У) – доступно полностью избирательно (указать категории инвалидов); ДЧ-В – доступно частично всем; ДЧ-И (К, О, С, Г, У) – доступно частично избирательно (указать категории инвалидов); ДУ – доступно условно, ВНД – недоступно

** указывается один из вариантов: не нуждается; ремонт (текущий, капитальный); индивидуальное решение с ТСР; технические решения невозможны – организация альтернативной формы обслуживания

Комментарий к заключению: состояние доступности территории, прилегающей к зданию МДОУ детский сад № 16 города Алушты оценено как доступно полностью всем с учетом проведения ремонтных работ по выравниванию дорожного полотна прилегающей территории

I Результаты обследования:

2. Входа (входов) в МДОУ детский сад № 16 города Алушты 298522, Российская Федерация, Республика Крым, г. Алушта, с. Рыбачье, ул. Школьная, 1-А
(наименование объекта, адрес)

№ п/п	Наименование функционально-планировочного элемента	Наличие элемента			Выявленные нарушения и замечания		Работы по адаптации объектов	
		есть/нет	№ на плане	№ фото	Содержание	Значимо для инвалида (категория)	Содержание	Виды работ
2.1	Лестница (наружная)	есть	4	6	нарушений нет	К,О,С,Г,У	не нуждается	-
2.2	Пандус (наружный)	есть	3	7	нарушений нет	К,О,С,Г,У	не нуждается	-
2.3	Входная площадка (перед дверью)	есть	5	6	нарушений нет	К,О,С,Г,У	не нуждается	-
2.4	Дверь (входная)	есть	6	6	нарушений нет	К,О,С,Г,У	не нуждается	-
2.5	Тамбур	нет						
	Общие требования к зоне				нарушений нет	К,О,С,Г,У	не нуждается	-

II Заключение по зоне:

Наименование структурно-функциональной зоны	Состояние доступности* (к пункту 3.4 Акта обследования ОСИ)	Приложение		Рекомендации по адаптации (вид работы)**к пункту 4.1 Акта обследования ОСИ
		№ на плане	№ фото	
Вход (выход) в здание	ДП-В	3-6	6,7	не нуждается

* указывается: ДП-В – доступно полностью всем; ДП-И (К, О, С, Г, У) – доступно полностью избирательно (указать категории инвалидов); ДЧ-В – доступно частично всем; ДЧ-И (К, О, С, Г, У) – доступно частично избирательно (указать категории инвалидов); ДУ – доступно условно, ВНД – недоступно

**указывается один из вариантов: не нуждается; ремонт (текущий, капитальный); индивидуальное решение с ТСР; технические решения невозможны – организация альтернативной формы обслуживания

Комментарий к заключению: состояние доступности зоны вход (выход) в здание оценено как доступно всем

к Акту обследования ОСИ
к паспорту доступности ОСИ № 6 от « 16 » 05 2023 г.

I Результаты обследования:

3. Пути (путей) движения внутри здания (в т.ч. путей эвакуации) МДОУ детский сад №16 города Алушты, 298522, Российская Федерация, Республика Крым, г. Алушта, с. Рыбачье, ул. Школьная, 1-А

№ п/п	Наименование функционально-планировочного элемента	Наличие элемента			Выявленные нарушения и замечания		Работы по адаптации объектов	
		есть/нет	№ на плане	№ фото	Содержание	Значимо для инвалида (категория)	Содержание	Виды работ
3.1	Коридор	есть	7	8	нарушений нет	К,О,С,Г,У	не нуждается	-
3.2	Лестница (внутри здания)	есть	8	9	нарушений нет <i>Примечание: условия для инвалидов созданы на 1 этаже</i>	К,О,С,Г,У	не нуждается	-
3.3	Пандус (внутри здания)	нет			нарушений нет	К,О,С,Г,У	не нуждается	-
3.4	Лифт пассажирский (или подъемник)	нет			нарушений нет	К,О,С,Г,У	не нуждается	-
3.5	Дверь	есть	9	10-16	нарушений нет	К,О,С,Г,У	не нуждается	-
3.6	Пути эвакуации (в т.ч. зоны безопасности)	Есть	11,2	17-19	нарушений нет	К,О,С,Г,У	не нуждается	-
	ОБЩИЕ требования к зоне				нарушений нет	К,О,С,Г,У	не нуждается	-

Наименование объекта, адрес

II Заключение по зоне:

Наименование структурно-функциональной зоны	Состояние доступности* (к пункту 3.4 Акта обследования ОСИ)	Приложение		Рекомендации по адаптации (вид работы)** к пункту 4.1 Акта обследования ОСИ
		№ на плане	№ фото	
Пути эвакуации (в т.ч. зоны безопасности)	ДП-В	7-10	8-19	Не нуждается

* указывается: ДП-В - доступно полностью всем; ДП-И (К, О, С, Г, У) – доступно полностью избирательно (указать категории инвалидов); ДЧ-В - доступно частично всем; ДЧ-И

(К, О, С, Г, У) – доступно частично избирательно (указать категории инвалидов); ДУ - доступно условно, ВНД - недоступно

**указывается один из вариантов: не нуждается; ремонт (текущий, капитальный); индивидуальное решение с ТСР; технические решения невозможны – организация альтернативной формы обслуживания

Комментарий к заключению: _____ состояние доступности зоны пути движения внутри здания (в т.ч. пути эвакуации) оценено как доступно полностью всем) _____ .

I Результаты обследования:

4. Зоны целевого назначения здания (целевого посещения объекта) МДОУ детский сад № 16 города Алушты 298500, Российская Федерация, Республика Крым, г. Алушта, с. Рыбачье, ул. Школьная, 1-А

(наименование объекта, адрес)

№ п/п	Наименование функционально-планировочного элемента	Наличие элемента			Выявленные нарушения и замечания		Работы по адаптации объектов	
		есть/нет	№ на плане	№ фото	Содержание	Значимо для инвалида (категория)	Содержание	Виды работ
4.1	Кабинетная (групповая) форма обслуживания	есть	11	20-25	нарушений нет	К,О,С,Г,У	не нуждается	-
4.2	Зальная форма обслуживания	есть	12	26,27	выявлены нарушения	К,О,С,Г,У	нуждается	ТС
4.3	Прилавочная форма обслуживания	нет						
4.4	Форма обслуживания с перемещением по маршруту	нет						
4.5	Кабина индивидуального обслуживания	нет						
	Общие требования к зоне				выявлены нарушения	К,О,С,Г,У	нуждается	ТС

II Заключение по зоне:

Наименование структурно-функциональной зоны	Состояние доступности* (к пункту 3.4 Акта обследования ОСИ)	Приложение		Рекомендации по адаптации (вид работы)**к пункту 4.1 Акта обследования ОСИ
		№ на плане	№ фото	
Зона целевого посещения	ДП-И (К,О,С,Г,У)	11,12	20-27	нуждается

* указывается: ДП-В - доступно полностью всем; ДП-И (К, О, С, Г, У) – доступно полностью избирательно (указать категории инвалидов); ДЧ-В - доступно частично всем; ДЧ-И (К, О, С, Г, У) – доступно частично избирательно (указать категории инвалидов); ДУ - доступно условно, ВНД – недоступно

**указывается один из вариантов: не нуждается; ремонт (текущий, капитальный); индивидуальное решение с ТСР; технические решения невозможны – организация альтернативной формы обслуживания

Комментарий к заключению: состояние доступности зоны целевого посещения объекта оценено как доступно полностью избирательно для инвалидов и маломобильных групп населения

I Результаты обследования:

5. Санитарно-гигиенических помещений МДОУ детский сад №16 города Алушты, 298522, Российская Федерация, Республика Крым, г. Алушта, с. Рыбачье, ул. Школьная, 1-А

№ п/п	Наименование функционально-планировочного элемента	Наличие элемента			Выявленные нарушения и замечания		Работы по адаптации объектов	
		есть/нет	№ на плане	№ фото	Содержание	Значимо для инвалида (категория)	Содержание	Виды работ
5.1	Туалетная комната	есть	13	28-33	нарушений нет	К,О,С,Г,У	не нуждается	-
5.2	Душевая/ванная комната	есть	13	28-33	нарушений нет	К,О,С,Г,У	не нуждается	-
5.3	Бытовая комната (гардеробная)	есть	14	34-39	нарушений нет	К,О,С,Г,У	не нуждается	-
	ОБЩИЕ требования к зоне				нарушений нет	К,О,С,Г,У	не нуждается	-

II Заключение по зоне:

Наименование структурно-функциональной зоны	Состояние доступности* (к пункту 3.4 Акта обследования ОСИ)	Приложение		Рекомендации по адаптации (вид работы)** к пункту 4.1 Акта обследования ОСИ
		№ на плане	№ фото	
Санитарно-гигиенические помещения	ДП-В	13-14	28-39	не нуждается

* указывается: ДП-В - доступно полностью всем; ДП-И (К, О, С, Г, У) – доступно полностью избирательно (указать категории инвалидов); ДЧ-В - доступно частично всем; ДЧ-И (К, О, С, Г, У) – доступно частично избирательно (указать категории инвалидов); ДУ - доступно условно, ВНД - недоступно

**указывается один из вариантов: не нуждается; ремонт (текущий, капитальный); индивидуальное решение с ТСР; технические решения невозможны – организация альтернативной формы обслуживания

Комментарий к заключению: _____ состояние доступности зоны санитарно-гигиенических помещений оценено как доступно всем

I Результаты обследования:

6. Системы информации на объекте МДОУ детский сад №16 города Алушты, 298522, Российская Федерация, Республика Крым, г. Алушта, с. Рыбачье, ул. Школьная, 1-А

№ п/п	Наименование функционально-планировочного элемента	Наличие элемента			Выявленные нарушения и замечания		Работы по адаптации объектов	
		есть/нет	№ на плане	№ фото	Содержание	Значимо для инвалида (категория)	Содержание	Виды работ
6.1	Визуальные средства	есть	15, 16	40-45	нарушений нет	К,О,С,Г,У	не нуждается	-
6.2	Акустические средства	есть	17	48, 49	нарушений нет	К,О,С,Г,У	не нуждается	-
6.3	Тактильные средства	есть	15, 16	46-47	нарушений нет	К,О,С,Г,У	не нуждается	-
	ОБЩИЕ требования к зоне				нарушений нет	К,О,С,Г,У	не нуждается	-

II Заключение по зоне:

Наименование структурно-функциональной зоны	Состояние доступности* (к пункту 3.4 Акта обследования ОСИ)	Приложение		Рекомендации по адаптации (вид работы)** к пункту 4.1 Акта обследования ОСИ
		№ на плане	№ фото	
Система информации на объекте	ДП-В	15-17	10-16 40-49	не нуждается

* указывается: ДП-В - доступно полностью всем; ДП-И (К, О, С, Г, У) – доступно полностью избирательно (указать категории инвалидов); ДЧ-В - доступно частично всем; ДЧ-И (К, О, С, Г, У) – доступно частично избирательно (указать категории инвалидов); ДУ - доступно условно, ВИД - недоступно

**указывается один из вариантов: не нуждается; ремонт (текущий, капитальный); индивидуальное решение с ТСР; технические решения невозможны – организация альтернативной формы обслуживания

Комментарий к заключению: _____ состояние доступности системы информации на объекте МДОУ детский сад № 16 города Алушты оценено как доступно полностью всем _____

План I этажа
Здания детского сада



План 2 этажа
Здания детского сада



Фото № 1

На плане отмечено № 1

Описание: вход на территорию



Фото № 2

На плане отмечено № 2

Описание: пути движения по территории



Фото № 3

На плане отмечено № 2

Описание: пути движения по территории + пандус наружный



Фото № 4

На плане отмечено № 2

Описание: пути движения по территории



Фото № 5

На плане отмечено № 2

Описание: пути движения по территории



Фото № 6

На плане № 4,5,6

Описание: лестница наружная



Фото № 6/1

На плане № 6

Описание: двери входные



Фото № 7
На плане отмечено № 3
Описание: пандус



Фото № 8

На плане отмечено № 7

Описание: коридор



Фото № 9

На плане отмечено № 8

Описание: внутренняя лестница



Фото № 10

На плане отмечено № 9
Описание: вход в группу



Фото № 11

На плане отмечено № 9
Описание: вход в санузел



Фото № 12

На плане отмечено № 9

Описание: выход из группы в коридор



Фото № 13

На плане отмечено № 9

Описание: выход из фойе к лестнице



Фото № 14

На плане отмечено № 9

Описание: выход от лестницы в коридор



Фото № 15

На плане отмечено № 9

Описание: дверь в медблок



Фото № 16

На плане отмечено № 9

Описание: дверь в медкабинет



Фото № 17

На плане отмечено № 10

Описание: план эвакуации 1 этаж



Фото № 18

На плане отмечено № 10

Описание: план эвакуации 2 этаж



Фото № 19

На плане отмечено № 10

Описание: план эвакуации 2 этаж



Фото № 20

На плане отмечено № 11

Описание: 2 группа раннего возраста



Фото № 21

На плане отмечено № 11

Описание: младшая группа



Фото № 22

На плане отмечено № 11
Описание: средняя группа



Фото № 23

На плане отмечено № 11

Описание: старшая группа № 1



Фото № 24

На плане отмечено № 11

Описание: старшая группа №2



Фото № 25

На плане отмечено № 11

Описание: подготовительная группа



Фото № 26

На плане отмечено № 12

Описание: вход в музыкальный зал



Фото № 27

На плане отмечено № 12

Описание: музыкальный зал



Фото № 28

На плане отмечено № 13

Описание: санузел 2 группы раннего возраста



Фото № 29

На плане отмечено № 13

Описание: санузел младшей группы



Фото № 30

На плане отмечено № 13

Описание: санузел средней группы



Фото № 31

На плане отмечено № 13

Описание: санузел старшей группы № 1



Фото № 32

На плане отмечено № 13

Описание: санузел старшей группы № 2



Фото № 33

На плане отмечено № 13

Описание: санузел подготовительной группы



Фото № 34

На плане отмечено № 14

Описание: гардеробная 2 группы раннего возраста



Фото № 35

На плане отмечено № 14

Описание: гардеробная младшей группы



Фото № 36

На плане отмечено № 14

Описание: гардеробная средней группы



Фото № 37

На плане отмечено № 14

Описание: гардеробная старшей группы № 1



Фото № 38

На плане отмечено № 14

Описание: гардеробная старшей группы № 2



Фото № 39

На плане отмечено № 14

Описание: гардеробная подготовительной группы



Фото № 40

На плане отмечено № 15
Описание: путь эвакуации



Фото № 41

На плане отмечено № 15
Описание: путь эвакуации



Фото № 42

На плане отмечено № 15
Описание: путь эвакуации



Фото № 43

На плане отмечено № 15
Описание: путь эвакуации

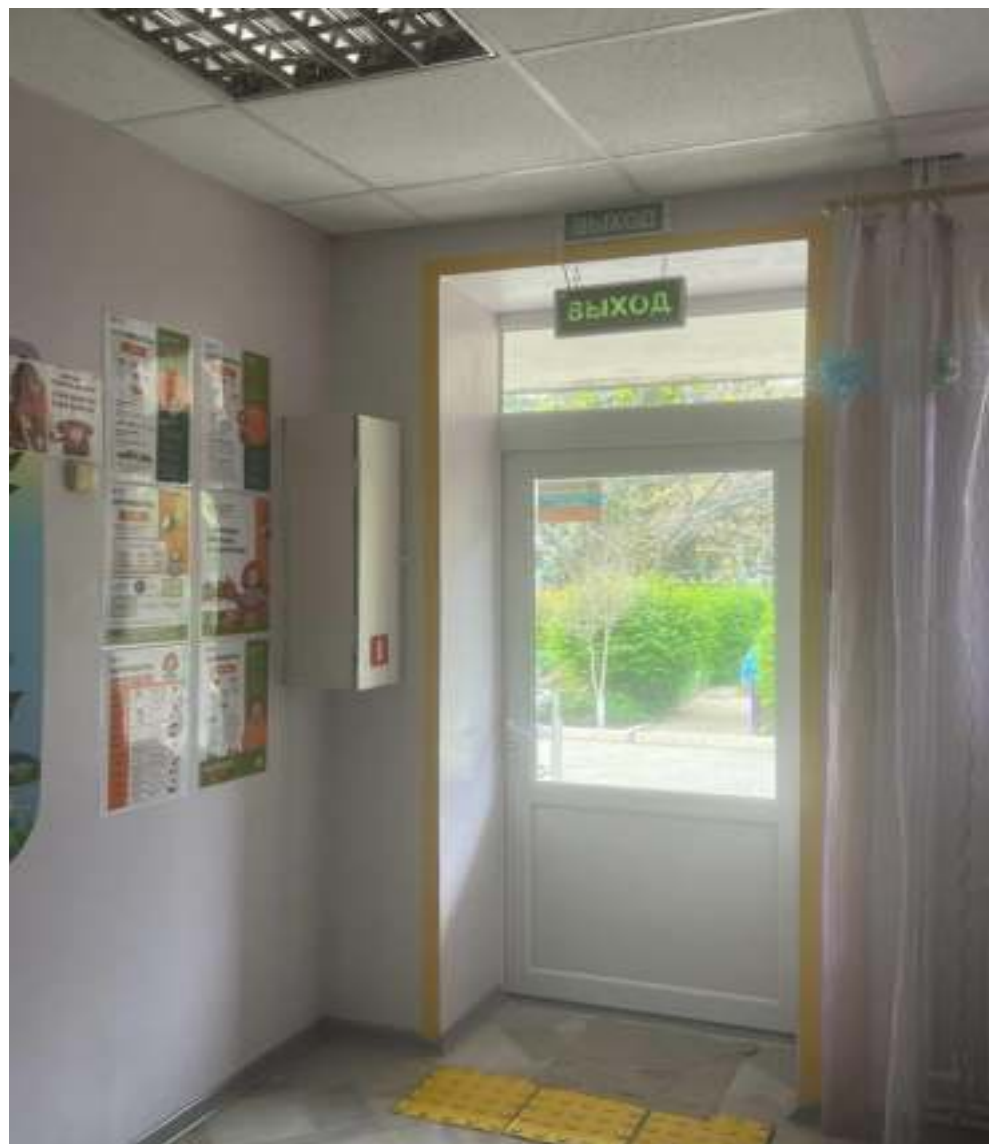


Фото № 44

На плане отмечено № 15

Описание: желтая сигнальная лента



Фото № 45

На плане отмечено № 16

Описание: кнопка вызова



Фото № 46

На плане отмечено № 16

Описание: тактильное покрытие



Фото № 47

На плане отмечено № 16

Описание: тактильное покрытие



Фото № 48

На плане отмечено № 17

Описание: голосовое оповещение



