

УТВЕРЖДАЮ:
Начальник УТСЗН Администрации
города Алушты

А.В. Семенченко / А.В. Семенченко /

« 10 » *мая* 2017 г

*протокол из комиссии по координации
работы в сфере социального обслуживания
детей для инвалидов в муниципальном
образовательном учреждении
«Детский сад № 16 «Барвинок» города Алушты
Республики Крым, «Хорошее образование».*

ПАСПОРТ ДОСТУПНОСТИ
объекта социальной инфраструктуры (ОСИ) № 1
Муниципального дошкольного образовательного учреждения
« Детский сад № 16 « Барвинок» города Алушты »

298522, Республика Крым, г. Алушта, с. Рыбачье,
ул. Школьная, д. 1-А

**Реестр объектов социальной инфраструктуры и услуг
в приоритетных сферах жизнедеятельности инвалидов и других МГН**

часть 1

№	Наименование (вид) ОСИ	Адрес ОСИ	№ паспорта доступаности ОСИ	Название организации, расположенной на ОСИ	Форма собственности	Выпестоящая организация	2. Характеристика деятельности (по обслуживанию населения)			
							Виды оказываемых услуг	Категории населения	Категории инвалидов	Исполнитель ИПР (да, нет)
1	2	3	4	5	6	7	8	9	10	11
1	Объект образования	298500 Республика Крым, г. Алушта, с. Рыбачье, ул. Школьная, 1-А	1	Муниципальное дошкольное образовательное учреждение «Детский сад № 16 «Барвинок» города Алушты	государственная	Управление образования и молодежи Администрации города Алушты	Образовательные	Дети дошкольного возраста	Инвалиды с умственной отсталостью.	нет

Заведующий МДОУ № 16 г. Алушта

С.М. Горюцова

**Реестр объектов социальной инфраструктуры и услуг
в приоритетных сферах жизнедеятельности инвалидов и других МГН**

Часть 2

№	3. Состояние доступности объекта				4. Управленческое решение				
	Вариант обустройства объекта	Состояние доступности (в т.ч. для различных категорий инвалидов)	Нуждаемость и очередность адаптации	Виды работ по адаптации	Плановый период (срок) исполнения	Ожидаемый результат (по состоянию доступности)	Дата контроля	Результаты контроля	Дата актуализации информации на Карте доступности субъекта РФ
11	12	13	14	15	16	17	18	19	20
1	Б	ВНД(К)	Адаптация санузла, приобретение оборудования	Установка пандусов	2018	ДЧ-В			



Заведующий МДОУ № 16 г. Алушта

С.М. Горюцова

**Паспорт доступности
муниципального дошкольного образовательного учреждения «Детский
сад № 16 «Барвинок» города Алушты
для инвалидов и маломобильных групп населения**

Приложение А.1

**РЕЕСТР ОБЪЕКТОВ СОЦИАЛЬНОЙ ИНФРАСТРУКТУРЫ И УСЛУГ
в приоритетных сферах жизнедеятельности инвалидов и других МГН
Часть 1**

1. Общие сведения об объекте							2. Характеристика деятельности (по обслуживанию населения)			
№ № п/п	Наименование (вид) ОСИ	Адрес ОСИ	№ паспорта Доступности ОСИ	Название организации, расположенной на ОСИ	Форма собственности	Выше- стоящая органи- зация	Виды оказы- ваемых услуг	Кате- гории насе- ления	Кате- гории инва- лидов	Испол- нитель ИПР (да, нет)
1	2	3	4	5	6	7	8	9	10	11
1	объект образования	298500 Республика Крым г.Алушта с.Рыбачье ул. Школьная, д.1-А	1	Муниципальное дошкольное образовательное учреждение «Детский сад №16«Барвинок» города Алушты	муниципальная	Управление образования и молодежи Администрации города Алушты Республики Крым	Реализация общеобразовательной программы, воспитание и обучение детей дошкольного возраста	Дети от 2 до 7 лет	есть	нет

Примечание: Внутренняя структура Реестра ОСИ (разделы по строкам) формируется в виде сгруппированного списка по основным (приоритетным) сферам жизнедеятельности инвалидов и других МГН:

1 раздел – объекты здравоохранения

2 раздел - объекты образования

3 раздел - объекты социальной защиты населения

4 раздел - объекты физической культуры и спорта

5 раздел - объекты культуры

6 раздел – объекты связи и информации

7 раздел – объекты транспорта и дорожно-транспортной инфраструктуры

8 раздел – жилые здания и помещения

9 раздел - объекты потребительского рынка и сферы услуг

10 раздел – места приложения труда (специализированные предприятия и организации, специальные рабочие места для инвалидов)

**РЕЕСТР ОБЪЕКТОВ СОЦИАЛЬНОЙ ИНФРАСТРУКТУРЫ И УСЛУГ
в приоритетных сферах жизнедеятельности инвалидов и других МГН**

Часть 2

3. Состояние доступности объекта				4. Управленческое решение					
№ № п/п	Вариант обустройства объекта ¹	Состояние доступности (в т.ч. для различных категорий инвалидов) ²	Нуждаемость в адаптации	Рекомендованы виды работ по адаптации ³	Плано-вый период (срок) исполнения	Ожида-емый резуль-тат (по состоянию доступности) ⁴	Дата контро-ля	Резуль-таты контроля ⁵	Дата актуализации информации на Карте доступности
1	12	13	14	15	16	17	18	19	20
	А	ДЧ-В	нет	не нужна ется		ДЧ-В	Дата повтор-ного обследо-вания	ДЧ-В	

¹ указывается один из вариантов: «А», «Б»

² указывается: ДП-В - доступен полностью всем; ДП-И (К, О, С, Г, У) - доступен полностью избирательно (указать, каким категориям инвалидов); ДЧ-В - доступен частично всем; ДЧ-И (К, О, С, Г, У) - доступен частично избирательно (указать категории инвалидов); ДУ - доступно условно, ВНД - недоступно;

³ указывается один из вариантов (видов работ): не нуждается; ремонт (текущий, капитальный); индивидуальное решение с ТСР; технические решения невозможны – организация альтернативной формы обслуживания

⁴ указывается: ДП-В - доступен полностью всем; ДП-И (К, О, С, Г, У) - доступен полностью избирательно (указать, каким категориям инвалидов); ДЧ-В - доступен частично всем; ДЧ-И (К, О, С, Г, У) - доступен частично избирательно (указать категории инвалидов); ДУ - доступно условно

⁵ дается оценка результата исполнения плановых мероприятий в сравнении с ожидаемыми результатами (по состоянию доступности) – аналогично гр.17



УТВЕРЖДАЮ
Заведующий МДОУ детский сад
№ 16 города Алушты
С.М. Горюцова

« 02 » августа 2017 г.

**ПАСПОРТ ДОСТУПНОСТИ
объекта социальной инфраструктуры (ОСИ)
№ 1**

1. Общие сведения об объекте

- 1.1. Наименование (вид) объекта муниципальное дошкольное образовательное учреждение «Детский сад № 16 «Барвинок» города Алушты
- 1.2. Адрес объекта 298522 Российская Федерация, Республика Крым, г.Алушта, с. Рыбачье, ул. Школьная, 1-А
- 1.3. Сведения о размещении объекта:
- отдельно стоящее двухэтажное здание, 1 349,4 кв. м
- наличие прилегающего земельного участка (да, нет); да, 5 767 кв.м
- 1.4. Год постройки здания 1988 г., последнего капитального ремонта 2 007 г.
- 1.5. Дата предстоящих плановых ремонтных работ: текущего 2017, капитального 2020

Сведения об организации, расположенной на объекте

- 1.6. Название организации (учреждения), муниципальное дошкольное образовательное учреждение «Детский сад № 16 «Барвинок» города Алушты
Короткое наименование МДОУ детский сад № 16 города Алушты
- 1.7. Юридический адрес организации (учреждения) 298522 Российская Федерация, Республика Крым, г. Алушта, с. Рыбачье, ул. Школьная, 1-А
- 1.8. Основание для пользования объектом (оперативное управление, аренда, собственность)
- 1.9. Форма собственности муниципальная
- 1.10. Территориальная принадлежность (федеральная, региональная, муниципальная)
- 1.11. Вышестоящая организация (наименование) Управление образования и молодежи Администрации города Алушты Республики Крым
- 1.12. Адрес вышестоящей организации, другие координаты 298516 пл. Советская,1 тел. (06560) 5-61-90

**2. Характеристика деятельности организации на объекте
(по обслуживанию населения)**

- 2.1 Сфера деятельности (здравоохранение, образование, социальная защита, физическая культура и спорт, культура, связь и информация, транспорт, жилищный фонд, потребительский рынок и сфера услуг, другое)
образование
- 2.2 Виды оказываемых услуг **Реализация общеобразовательной программы, обучение и воспитание детей дошкольного возраста**
- 2.3 Форма оказания услуг: (на объекте, с длительным пребыванием, в т.ч. проживанием, на дому, дистанционно) **на объекте**
- 2.4 Категории обслуживаемого населения по возрасту: (дети, взрослые трудоспособного возраста, пожилые, все возрастные категории) **дети от 2 до 7 лет**

2.5 Категории обслуживаемых инвалидов: *инвалиды с нарушениями зрения, нарушениями слуха, нарушениями умственного развития*

2.6 Плановая мощность: посещаемость (количество обслуживаемых в день), вместимость, пропускная способность **144 чел.**

2.7 Участие в исполнении ИПР инвалида, ребенка-инвалида (да, нет) **нет**

3. Состояние доступности объекта

3.1 Путь следования к объекту пассажирским транспортом

(описать маршрут движения с использованием пассажирского транспорта)

Воспитанников подвозят автобусом, принадлежащим детскому саду, прямо к ДОУ

наличие адаптированного пассажирского транспорта к объекту **нет**

3.2 Путь к объекту от ближайшей остановки пассажирского транспорта:

3.2.1 расстояние до объекта от остановки транспорта **100 м**

3.2.2 время движения (пешком) **2 мин**

3.2.3 наличие выделенного от проезжей части пешеходного пути (*да, нет*), **да**

3.2.4 Перекрестки: нерегулируемые; *регулируемые, со звуковой сигнализацией, таймером*; **нет**

3.2.5 Информация на пути следования к объекту: *акустическая, тактильная, визуальная*; **нет**

3.2.6 Перепады высоты на пути: *есть, нет* (описать) **нет**

Их обустройство для инвалидов на коляске: *да, нет* **нет**

3.3 Организация доступности объекта для инвалидов – форма обслуживания*

№№ п/п	Категория инвалидов (вид нарушения)	Вариант организации доступности объекта (формы обслуживания)*
1.	Все категории инвалидов и МГН	«ДУ»
	<i>в том числе инвалиды:</i>	
2	передвигающиеся на креслах-колясках	«ДУ»
3	с нарушениями опорно-двигательного аппарата	«ДУ»
4	с нарушениями зрения	«А»
5	с нарушениями слуха	«А»
6	с нарушениями умственного развития	«А»

* - указывается один из вариантов: «А», «Б», «ДУ», «ВНД»

3.4 Состояние доступности основных структурно-функциональных зон

№ № п \п	Основные структурно-функциональные зоны	Состояние доступности, в том числе для основных категорий инвалидов**
1	Территория, прилегающая к зданию (участок)	ДП-В
2	Вход (входы) в здание	ДУ
3	Путь (пути) движения внутри здания (в т.ч. пути эвакуации)	ДУ
4	Зона целевого назначения здания (целевого посещения объекта)	ДУ
5	Санитарно-гигиенические помещения	ДУ
6	Система информации и связи (на всех зонах)	ДУ
7	Пути движения к объекту (от остановки транспорта)	ДП-В

** Указывается: ДП-В - доступно полностью всем; ДП-И (К, О, С, Г, У) – доступно полностью избирательно (указать категории инвалидов); ДЧ-В - доступно частично всем; ДЧ-И (К, О, С, Г, У) – доступно частично избирательно (указать категории инвалидов); ДУ - доступно условно, ВВД – временно недоступно

3.5. ИТОГОВОЕ ЗАКЛЮЧЕНИЕ о состоянии доступности ОСИ: Управление труда и социальной защиты населения Минтруда и СЗН РБ по городу Алушта ДЧ-В

4. Управленческое решение

4.1. Рекомендации по адаптации основных структурных элементов объекта

№ № п \п	Основные структурно-функциональные зоны объекта	Рекомендации по адаптации объекта (вид работы)*
1	Территория, прилегающая к зданию (участок)	не нуждается
2	Вход (входы) в здание	индивидуальное решение с ТСП
3	Путь (пути) движения внутри здания (в т.ч. пути эвакуации)	нуждается
4	Зона целевого назначения здания (целевого посещения объекта)	не нуждается
5	Санитарно-гигиенические помещения	Не нуждается
6	Система информации на объекте (на всех зонах)	нуждается
7	Пути движения к объекту (от остановки транспорта)	не нуждается
8	Все зоны и участки	не нуждается

* - указывается один из вариантов (видов работ): не нуждается; ремонт (текущий, капитальный); индивидуальное решение с ТСП; технические решения невозможны – организация альтернативной формы обслуживания

4.2. Период проведения работ _____
в рамках исполнения _____

(указывается наименование документа: программы, плана)

4.3 Ожидаемый результат (по состоянию доступности) после выполнения работ по адаптации _____

Оценка результата исполнения программы, плана (по состоянию доступности) _____

4.4. Для принятия решения требуется, не требуется (нужное подчеркнуть):

Согласование _____

Имеется заключение уполномоченной организации о состоянии доступности объекта (наименование документа и выдавшей его организации, дата), нет

4.5. Информация размещена (обновлена) на Карте доступности дата _____

(наименование сайта, портала)

5. Особые отметки

Паспорт сформирован на основании:

1. Анкеты (информации об объекте) от «02»_08_2017 г.,
2. Акта обследования объекта: № акта 1_ от «02»_08_2017 г.
3. Решения Комиссии укомплекта №3 от «10»_11_2017 г.



АНКЕТА
(информация об объекте социальной инфраструктуры)
К ПАСПОРТУ ДОСТУПНОСТИ ОСИ
№ 1

1. Общие сведения об объекте

- 1.1. Наименование (вид) объекта муниципальное дошкольное образовательное учреждение «Детский сад № 16 «Барвинок» города Алушты
- 1.2. Адрес объекта 298522 Российская Федерация, Республика Крым, г.Алушта, с. Рыбачье, ул. Школьная, 1-А
- 1.3. Сведения о размещении объекта:
- отдельно стоящее двухэтажное здание, 1 349,4 кв. м
- наличие прилегающего земельного участка (да, нет); да, 5 767 кв.м
- 1.4. Год постройки здания 1988 г., последнего капитального ремонта 2 007 г.
- 1.5. Дата предстоящих плановых ремонтных работ: текущего 2017, капитального 2020

сведения об организации, расположенной на объекте

- 1.6. Название организации (учреждения), муниципальное дошкольное образовательное учреждение «Детский сад № 16 «Барвинок» города Алушты
Короткое наименование МДОУ детский сад № 16 города Алушты
- 1.7. Юридический адрес организации (учреждения) 298522, Российская Федерация, Республика Крым, г.Алушта, с. Рыбачье, ул. Школьная, 1-А
- 1.8. Основание для пользования объектом (оперативное управление, аренда, собственность)
- 1.9. Форма собственности муниципальная
- 1.10. Территориальная принадлежность (*федеральная, региональная, муниципальная*) муниципальная
- 1.11. Вышестоящая организация (*наименование*) Управление образования и молодежи Администрации города Алушты Республики Крым
- 1.12. Адрес вышестоящей организации, другие координаты 298516 пл.Советская,1 тел. (06560) 5-61-90

2. Характеристика деятельности организации на объекте (по обслуживанию населения)

- 2.1 Сфера деятельности (*здравоохранение, образование, социальная защита, физическая культура и спорт, культура, связь и информация, транспорт, жилой фонд, потребительский рынок и сфера услуг, другое*)
образование
- 2.2 Виды оказываемых услуг **Реализация общеобразовательной программы, обучение и воспитание детей дошкольного возраста**
- 2.3 Форма оказания услуг: (на объекте, с длительным пребыванием, в т.ч. проживанием, на дому, дистанционно) **на объекте**

- 2.4 Категории обслуживаемого населения по возрасту: (дети, взрослые трудоспособного возраста, пожилые; все возрастные категории) **Дети 2 до 7 лет**
- 2.5 Категории обслуживаемых инвалидов: *инвалиды с нарушениями зрения, нарушениями слуха*
- 2.6 Плановая мощность: посещаемость (количество обслуживаемых в день), вместимость, пропускная способность **144 чел**
- 2.7 Участие в исполнении ИПР инвалида, ребенка-инвалида (да, нет) **нет**

3. Состояние доступности объекта для инвалидов и других маломобильных групп населения (МГН)

3.1 Путь следования к объекту пассажирским транспортом
(описать маршрут движения с использованием пассажирского транспорта)
Воспитанников подвозят автобусом, принадлежащим детскому саду, прямо к ДОУ
наличие адаптированного пассажирского транспорта к объекту **нет**

3.2 Путь к объекту от ближайшей остановки пассажирского транспорта:

3.2.1 расстояние до объекта от остановки транспорта **100 м**

3.2.2 время движения (пешком) **2 мин**

3.2.3 наличие выделенного от проезжей части пешеходного пути (*да, нет*), **да**

3.2.4 Перекрестки: нерегулируемые; регулируемые, со звуковой сигнализацией, таймером; **нет**

3.2.5 Информация на пути следования к объекту: акустическая, тактильная, визуальная; **нет**

3.2.6 Перепады высоты на пути: *есть, нет* (описать) **нет**

Их обустройство для инвалидов на коляске: *да, нет* **нет**

3.3 Вариант организации доступности ОСИ (формы обслуживания)* с учетом СП 35-101-2001

№№ п/п	Категория инвалидов (вид нарушения)	Вариант организации доступности объекта
1.	Все категории инвалидов и МГН	«ДУ»
	<i>в том числе инвалиды:</i>	
2	передвигающиеся на креслах-колясках	«ДУ»
3	с нарушениями опорно-двигательного аппарата	«ДУ»
4	с нарушениями зрения	«А»
5	с нарушениями слуха	«А»
6	с нарушениями умственного развития	«А»

* - указывается один из вариантов: «А», «Б», «ДУ», «ВНД»

4. Управленческое решение (предложения по адаптации основных структурных элементов объекта)

№ п/п	Основные структурно-функциональные зоны объекта	Рекомендации по адаптации объекта (вид работы)*
1	Территория, прилегающая к зданию (участок)	не нуждается
2	Вход (входы) в здание	индивидуальное решение с ТСР
3	Путь (пути) движения внутри здания (в т.ч. пути эвакуации)	нуждается
4	Зона целевого назначения (целевого посещения объекта)	не нуждается
5	Санитарно-гигиенические помещения	не нуждается
6	Система информации на объекте (на всех зонах)	нуждается

7	Пути движения к объекту (от остановки транспорта)	не нуждается
8	Все зоны и участки	не нуждается

* - указывается один из вариантов (видов работ): не нуждается; ремонт (текущий, капитальный), индивидуальное решение с ТСП; технические решения невозможны – организация альтернативной формы обслуживания



С.М. Горонцова , заведующий д/с тел (06560) 2-12-93

(подпись, Ф.И.О., должность; координаты для связи уполномоченного представителя объекта)

УТВЕРЖДАЮ
Зав. МДОУ детский сад
№ 16 С.М. Орошкова
« 02 » 08 2017 г.

**АКТ ОБСЛЕДОВАНИЯ
объекта социальной инфраструктуры
К ПАСПОРТУ ДОСТУПНОСТИ ОСИ
№ 1**

Алушта

Наименование МДОУ

« 02 » августа 2016 г.

1. Общие сведения об объекте

- 1.1. Наименование (вид) объекта муниципальное дошкольное образовательное учреждение «Детский сад № 16 «Барвинок» города Алушты
- 1.2. Адрес объекта 298500 Российская Федерация, Республика Крым, г. Алушта, с. Рыбачье, ул. Школьная, 1-А
- 1.3. Сведения о размещении объекта:
- отдельно стоящее двухэтажное здание, 1 349,4 кв. м
- наличие прилегающего земельного участка (да, нет); да, 5 767 кв.м
- 1.4. Год постройки здания 1988 г., последнего капитального ремонта 2 007 г.
- 1.5. Дата предстоящих плановых ремонтных работ: текущего 2017, капитального 2020
- 1.6. Название организации (учреждения), муниципальное дошкольное образовательное учреждение «Детский сад № 16 «Барвинок» города Алушты
Короткое наименование МДОУ детский сад № 16 города Алушты
- 1.7. Юридический адрес организации (учреждения) 298522, Российская Федерация, Республика Крым, г. Алушта, с. Рыбачье, ул. Школьная, 1-А

2. Характеристика деятельности организации на объекте

Дополнительная информация Реализация общеобразовательной программы, обучение и воспитание детей дошкольного возраста

3. Состояние доступности объекта

- 3.1 Путь следования к объекту пассажирским транспортом
(описать маршрут движения с использованием пассажирского транспорта)
Воспитанников подвозят автобусом, принадлежащим детскому саду, прямо к ДОУ
наличие адаптированного пассажирского транспорта к объекту нет
- 3.2 Путь к объекту от ближайшей остановки пассажирского транспорта:
- 3.2.1 расстояние до объекта от остановки транспорта 100 м
- 3.2.2 время движения (пешком) 2 мин
- 3.2.3 наличие выделенного от проезжей части пешеходного пути (да, нет), да

3.2.4 Перекрестки: нерегулируемые; регулируемые, со звуковой сигнализацией, таймером; нет

3.2.5 Информация на пути следования к объекту: акустическая, тактильная, визуальная; нет

3.2.6 Перепады высоты на пути: есть, нет (описать) нет

Их обустройство для инвалидов на коляске: да, нет нет

3.3 Вариант организации доступности ОСИ (формы обслуживания)* с учетом СП 35-101-2001

№№ п/п	Категория инвалидов (вид нарушения)	Вариант организации доступности объекта
1.	Все категории инвалидов и МГН	«ДУ»
	<i>в том числе инвалиды:</i>	
2	передвигающиеся на креслах-колясках	«ДУ»
3	с нарушениями опорно-двигательного аппарата	«ДУ»
4	с нарушениями зрения	«А»
5	с нарушениями слуха	«А»
6	с нарушениями умственного развития	«А»

* - указывается один из вариантов: «А», «Б», «ДУ», «ВНД»

3.4 Состояние доступности основных структурно-функциональных зон

№№ п/п	Основные структурно-функциональные зоны	Состояние доступности, в том числе для основных категорий инвалидов**	Приложение	
			№ на плане	№ фото
1	Территория, прилегающая к зданию (участок)	ДП-В	План БТИ 19,20, 21,22, 23,24, 25,26	19,20, 21,22, 23,24, 25,26
2	Вход (входы) в здание	ДУ	1,2,3,5	1,2,3,5
3	Путь (пути) движения внутри здания (в т.ч. пути эвакуации)	ДУ	9,10,11 2,13	9,10,11 12,13
4	Зона целевого назначения здания (целевого посещения объекта)			
5	Санитарно-гигиенические помещения	ДУ	15,16, 17	15,16, 17
6	Система информации и связи (на всех зонах)			
7	Пути движения к объекту (от остановки транспорта)	ДП-В	18	18

** Указывается: ДП-В - доступно полностью всем; ДП-И (К, О, С, Г, У) - доступно полностью избирательно (указать категории инвалидов); ДЧ-В - доступно частично всем; ДЧ-И (К, О, С, Г, У) - доступно частично избирательно (указать категории инвалидов); ДУ - доступно условно, ВНД - недоступно

3.5. ИТОГОВОЕ ЗАКЛЮЧЕНИЕ о состоянии доступности ОСИ: ДП-В

4. Управленческое решение (проект)

4.1. Рекомендации по адаптации основных структурных элементов объекта:

№ № п \ п	Основные структурно-функциональные зоны объекта	Рекомендации по адаптации объекта (вид работы)*
1	Территория, прилегающая к зданию (участок)	не нуждается
2	Вход (входы) в здание	индивидуальное решение с ТСП
3	Путь (пути) движения внутри здания (в т.ч. пути эвакуации)	нуждается
4	Зона целевого назначения здания (целевого посещения объекта)	не нуждается
5	Санитарно-гигиенические помещения	не нуждается
6	Система информации на объекте (на всех зонах)	нуждается
7	Пути движения к объекту (от остановки транспорта)	не нуждается
8.	Все зоны и участки	не нуждается

*- указывается один из вариантов (видов работ): не нуждается; ремонт (текущий, капитальный); индивидуальное решение с ТСП; технические решения невозможны – организация альтернативной формы обслуживания

4.2. Период проведения работ _____
в рамках исполнения _____
(указывается наименование документа: программы, плана)

4.3 Ожидаемый результат (по состоянию доступности) после выполнения работ по адаптации _____

Оценка результата исполнения программы, плана (по состоянию доступности) _____

4.4. Для принятия решения требуется, не требуется (нужное подчеркнуть):

4.4.1. согласование на Комиссии _____
(наименование Комиссии по координации деятельности в сфере обеспечения доступной среды жизнедеятельности для инвалидов и других МГН)

4.4.2. согласование работ с надзорными органами (в сфере проектирования и строительства, архитектуры, охраны памятников, другое - указать) _____

4.4.3. техническая экспертиза; разработка проектно-сметной документации; нет

4.4.4. согласование с вышестоящей организацией (собственником объекта); нет

4.4.5. согласование с общественными организациями инвалидов _____ нет

4.4.6. другое _____

нет _____

Имеется заключение уполномоченной организации о состоянии доступности объекта (наименование документа и выдавшей его организации, дата), прилагается _____

нет _____

4.7. Информация может быть размещена (обновлена) на Карте доступности

(наименование сайта, портала)

5. Особые отметки

ПРИЛОЖЕНИЯ:

Результаты обследования:

- | | |
|--|----------------|
| 1. План территории, прилегающей к объекту | на <u>1</u> л. |
| 2. План эвакуации | на <u>2</u> л. |
| 3. План 1 этажа | на <u>1</u> л. |
| 4. План 2 этажа | на <u>1</u> л. |
| 4. Зоны целевого назначения объекта | на _____ л. |
| 5. Санитарно-гигиенических помещений | на _____ л. |
| 6. Системы информации (и связи) на объекте | на _____ л. |

Результаты фотофиксации на объекте на 23 листах.

Позэтажные планы _____ на 2 л.

Другое (в том числе дополнительная информация о путях движения к объекту)

Заведующий МДОУ №16



С.М. Горовцова

(Подпись)

Члены рабочей группы:

Специалист-эксперт: начальник отдела хозяйственного обеспечения

Хаваев И.А.
(Должность, Ф.И.О.)

(Подпись)

представители организации,
расположенной на объекте

Председатель родительского комитета Зубихина Е.В.

(Подпись)

I Результаты обследования:

1. Территории, прилегающей к зданию (участка)
муниципальное дошкольное образовательное учреждение «Детский сад
№ 16 «Барвинок» города Алушты
Адрес объекта 298522, Российская Федерация, Республика Крым, г.Алушта,
с. Рыбачье, ул. Школьная, 1-А

№ п/п	Наименование функционально-планировочного элемента	Наличие элемента			Выявленные нарушения и замечания		Работы по адаптации объектов	
		есть/нет	№ на плане	№ фото	Содержание	Значимо для инвалида (категория)	Содержание	Виды работ
1.1	Вход (входы) на территорию	есть	1,2		да	да	Не приспособлены для инвалидов в-колясочников	
1.2	Путь (пути) движения на территории	есть			нет	нет		
1.3	Лестница (наружная)	нет			нет	нет		
1.4	Пандус (наружный)	нет			нет	нет		
1.5	Автостоянка и парковка	нет			нет	нет		
	ОБЩИЕ требования к зоне				нет	нет		

II Заключение по зоне:

Наименование структурно-функциональной зоны	Состояние доступности* (к пункту 3.4 Акта обследования ОСИ)	Приложение		Рекомендации по адаптации (вид работы)** к пункту 4.1 Акта обследования ОСИ
		№ на плане	№ фото	

Территории, прилегающей к зданию	ДЧ-И	План БТИ		нуждается
----------------------------------	------	----------	--	-----------

* указывается: ДП-В - доступно полностью всем; ДП-И (К, О, С, Г, У) - доступно полностью избирательно (указать категорию инвалидов); ДЧ-В - доступно частично всем; ДЧ-И (К, О, С, Г, У) - доступно частично избирательно (указать категорию инвалидов); ДУ - доступно условно; ВИД - недоступно

**указывается один из вариантов: не нуждается; ремонт (текущий, капитальный); индивидуальное решение с ТСР; технические решения невозможны - организация альтернативной формы обслуживания

Комментарий к заключению: _____

к Акту обследования ОСИ к паспорту доступности ОСИ № 1
от « 02 » августа 2017 г.

I Результаты обследования:

2. Входа (входов) в здание

муниципальное дошкольное образовательное учреждение

«Детский сад №16 «Барвинок» города Алушты

Адрес объекта: 298522, Российская Федерация, Республика Крым, г. Алушта,
с. Рыбачье, ул. Школьная, 1-А

№ п/п	Наименование функционально-планировочного элемента	Наличие элемента			Выявленные нарушения и замечания		Работы по адаптации объектов	
		есть/нет	№ на плане	№ фото	Содержание	Значимо для инвалида (категория)	Содержание	Виды работ
2.1	Лестница (наружная)	нет	5,6, 7,8	5,6, 7,8	нет	нет		
2.2	Пандус (наружный)	нет			нет	нет		
2.3	Входная площадка (перед дверью)	нет	2,1	2,1	нет	нет		
2.4	Дверь (входная)	есть	2,1	2,1	нет	нет		
2.5	Тамбур	нет			нет	нет		
	ОБЩИЕ требования к зоне				нет	нет		

II Заключение по зоне:

Наименование структурно-функциональной зоны	Состояние доступности* (к пункту 3.4 Акта обследования ОСИ)	Приложение		Рекомендации по адаптации (вид работы)** к пункту 4.1 Акта обследования ОСИ
		№ на плане	№ фото	
Входа (входов) в здание	ДП-В		1,2,3,5	не нуждается

* указывается: ДП-В - доступно полностью всем; ДП-И (К, О, С, Г, У) - доступно полностью избирательно (указать категории инвалидов); ДЧ-В - доступно частично всем; ДЧ-И (К, О, С, Г, У) - доступно частично избирательно (указать категории инвалидов); ДУ - доступно условно; ВИД - недоступно
**указывается один из вариантов: не нуждается; ремонт (текущий, капитальный); индивидуальное решение с ТСР; технические решения невозможны - организация альтернативной формы обслуживания

Комментарий к заключению: _____

I Результаты обследования:

Муниципальное дошкольное образовательное учреждение «Детский сад №16 «Барвинок» города Алушты
 Адрес объекта: 298522, Российская Федерация, Республика Крым, г. Алушта, с. Рыбачье, ул. Школьная, 1-А

№ п/п	Наименование функционально-планировочного элемента	Наличие элемента			Выявленные нарушения и замечания		Работы по адаптации объектов	
		есть/нет	№ на плане	№ фото	Содержание	Значимо для инвалида (категория)	Содержание	Виды работ
3.1	Коридор (вестибюль, зона ожидания, галерея, балкон)	есть	9	9	нет	нет		
3.2	Лестница (внутри здания)	есть	10	10	нет	нет		
3.3	Пандус (внутри здания)	нет			нет	нет		
3.4	Лифт пассажирский (или подъемник)	нет			нет	нет		
3.5	Дверь	есть	1,2	1,2	нет	нет		
3.6	Пути эвакуации (в т.ч. зоны безопасности)	есть	9,10,11,12,13	9,10,11,12,13	нет	нет		
	ОБЩИЕ требования к зоне				нет	нет		

II Заключение по зоне:

Наименование структурно-функциональной зоны	Состояние доступности* (к пункту 3.4 Акта обследования ОСИ)	Приложение		Рекомендации по адаптации (вид работы)** к пункту 4.1 Акта обследования ОСИ
		№ на плане	№ фото	
Пути (путей) движения внутри здания (в т.ч. путей эвакуации)	ДЧ-И	План эвакуации	20	нуждается

* указывается: ДП-В - доступно полностью всем; ДП-И (К, О, С, Г, У) – доступно полностью избирательно (указать категории инвалидов); ДЧ-В - доступно частично всем; ДЧ-И (К, О, С, Г, У) – доступно частично избирательно (указать категории инвалидов); ДУ - доступно условно, ВНД - недоступно
 **указывается один из вариантов: не нуждается; ремонт (текущий, капитальный); индивидуальное решение с ТСР; технические решения невозможны – организация альтернативной формы обслуживания

Комментарий к заключению: _____

I Результаты обследования:

4. Зоны целевого назначения здания (целевого посещения объекта)

Вариант I – зона обслуживания инвалидов

Муниципальное дошкольное образовательное учреждение «Детский сад №16 «Барвинок» города Алушты

Адрес объекта: 298522, Российская Федерация, Республика Крым, г. Алушта, с. Рыбачье, ул. Школьная, 1-А

№ п/п	Наименование функционально-планировочного элемента	Наличие элемента		Выявленные нарушения и замечания		Работы по адаптации объектов		
		есть/нет	№ на плане	№ фото	Содержание	Значимо для инвалида (категория)	Содержание	Виды работ
4.1	Кабинетная форма обслуживания	есть			нет	нет		
4.2	Зальная форма обслуживания	есть						
4.3	Прилавочная форма обслуживания	нет						
4.4	Форма обслуживания с перемещением по маршруту	нет						
4.5	Кабина индивидуального обслуживания	нет						
	ОБЩИЕ требования к зоне				нет	нет		

II Заключение по зоне:

Наименование структурно-функциональной зоны	Состояние доступности* (к пункту 3.4 Акта обследования ОСИ)	Приложение		Рекомендации по адаптации (вид работы)** к пункту 4.1 Акта обследования ОСИ
		№ на плане	№ фото	
Зоны целевого назначения здания (целевого посещения объекта)	-			

* указывается: ДП-В - доступно полностью всем, ДП-И (К, О, С, Г, У) - доступно полностью избирательно (указать категории инвалидов); ДЧ-В - доступно частично всем, ДЧ-И (К, О, С, Г, У) - доступно частично избирательно (указать категории инвалидов); ДУ - доступно условно, ВНД - недоступно
 **указывается один из вариантов: не нуждается; ремонт (текущий, капитальный); индивидуальное решение с ТСР; технические решения невозможны – организация альтернативной формы обслуживания

Комментарий к заключению: _____

I Результаты обследования:

**4. Зоны целевого назначения здания (целевого посещения объекта)
Вариант II – места приложения труда**

Наименование функционально-планировочного элемента	Наличие элемента		Выявленные нарушения и замечания		Работы по адаптации объектов		
	есть/нет	№ на плане	№ фото	Содержание	Значимо для инвалидов (категория)	Содержание	Виды работ
Место приложения труда							

II Заключение по зоне:

Наименование структурно-функциональной зоны	Состояние доступности* (к пункту 3.4 Акта обследования ОСИ)	Приложение		Рекомендации по адаптации (вид работы)** к пункту 4.1 Акта обследования ОСИ
		№ на плане	№ фото	

* указывается: **ДП-В** - доступно полностью всем; **ДП-И** (К, О, С, Г, У) – доступно полностью избирательно (указать категории инвалидов); **ДЧ-В** - доступно частично всем; **ДЧ-И** (К, О, С, Г, У) – доступно частично избирательно (указать категории инвалидов); **ДУ** - доступно условно, **ВНД** - недоступно
 **указывается один из вариантов: не нуждается, ремонт (текущий, капитальный); индивидуальное решение с ТСР; технические решения невозможны – организация альтернативной формы обслуживания

Комментарий к заключению: _____

I Результаты обследования:

**4. Зоны целевого назначения здания (целевого посещения объекта)
Вариант III – жилые помещения**

Наименование функционально-планировочного элемента	Наличие элемента			Выявленные нарушения и замечания		Работы по адаптации объектов	
	есть/нет	№ на плане	№ фото	Содержание	Значимо для инвалидов (категория)	Содержание	Виды работ
Жилые помещения							

II Заключение по зоне:

Наименование структурно-функциональной зоны	Состояние доступности* (к пункту 3.4 Акта обследования ОСИ)	Приложение		Рекомендации по адаптации (вид работы)** к пункту 4.1 Акта обследования ОСИ
		№ на плане	№ фото	

* указывается: ДП-В - доступно полностью всем; ДП-И (К, О, С, Г, У) – доступно полностью избирательно (указать категории инвалидов); ДЧ-В - доступно частично всем; ДЧ-И (К, О, С, Г, У) – доступно частично избирательно (указать категории инвалидов); ДУ - доступно условно, ВНД - недоступно
**указывается один из вариантов: не нуждается; ремонт (текущий, капитальный); индивидуальное решение с ТСР; технические решения невозможны – организация альтернативной формы обслуживания

Комментарий к заключению: _____

I Результаты обследования:

5. Санитарно-гигиенических помещений

Муниципальное дошкольное образовательное учреждение «Детский сад №16 «Барвинок» города Алушты

Адрес объекта: 298522, Российская Федерация, Республика Крым, г. Алушта, с. Рыбачье, ул. Школьная, 1-А

№ п/п	Наименование функционально-планировочного элемента	Наличие элемента			Выявленные нарушения и замечания		Работы по адаптации объектов	
		есть/нет	№ на плане	№ фото	Содержание	Значимо для инвалида (категория)	Содержание	Виды работ
5.1	Туалетная комната	есть	15, 16, 17	15, 16, 17	Помещение маленькое	Для инвалидов передвигающихся на креслах-колясках нет	нуждается	технические решения невозможны
5.2	Душевая/ ванная комната	нет						
5.3	Бытовая комната (гардеробная)	нет						
	ОБЩИЕ требования к зоне				нет	нет		

II Заключение по зоне:

Наименование структурно-функциональной зоны	Состояние доступности* (к пункту 3.4 Акта обследования ОСИ)	Приложение		Рекомендации по адаптации (вид работы)** к пункту 4.1 Акта обследования ОСИ
		№ на плане	№ фото	
Санитарно-гигиенических помещений	ДП-И	15,16,17	15,16,17	Для инвалидов, передвигающихся на креслах-колясках

* указывается: ДП-В - доступно полностью всем; ДП-И (К, О, С, Г, У) – доступно полностью избирательно (указать категории инвалидов); ДЧ-В - доступно частично всем; ДЧ-И (К, О, С, Г, У) – доступно частично избирательно (указать категории инвалидов); ДУ - доступно условно, ВНД - недоступно
**указывается один из вариантов: не нуждается; ремонт (текущий, капитальный); индивидуальное решение с ТСР; технические решения невозможны – организация альтернативной формы обслуживания

Комментарий к заключению: _____

I Результаты обследования:

6. Системы информации на объекте

Муниципальное дошкольное образовательное учреждение «Детский сад №16 «Барвинок» города Алушты

Адрес объекта: 298522, Российская Федерация, Республика Крым, г. Алушта, с. Рыбачье, ул. Школьная, 1-А

№ п/п	Наименование функционально-планировочного элемента	Наличие элемента			Выявленные нарушения и замечания		Работы по адаптации объектов	
		есть/нет	№ на плане	№ фото	Содержание	Значимо для инвалида (категория)	Содержание	Виды работ
6.1	Визуальные средства	нет				инвалиды с нарушениями зрения		
6.2	Акустические средства	нет				инвалиды с нарушениями слуха		
6.3	Тактильные средства	нет				инвалиды с нарушениями зрения		
	ОБЩИЕ требования к зоне							

II Заключение по зоне:

Наименование структурно-функциональной зоны	Состояние доступности* (к пункту 3.4 Акта обследования ОСИ)	Приложение		Рекомендации по адаптации (вид работы)** к пункту 4.1 Акта обследования ОСИ
		№ на плане	№ фото	
Системы информации на объекте				

* указывается: ДП-В - доступно полностью всем; ДП-И (К, О, С, Г, У) – доступно полностью избирательно (указать категории инвалидов); ДЧ-В - доступно частично всем; ДЧ-И (К, О, С, Г, У) – доступно частично избирательно (указать категории инвалидов); ДУ - доступно условно; ВИД - недоступно
 **указывается один из вариантов: не нуждается; ремонт (текущий, капитальный); индивидуальное решение с ТСР; технические решения невозможны – организация альтернативной формы обслуживания

Комментарий к заключению: _____

Утвержден приказом управления
образования и молодежи
Администрации города Алушты от
« » _____ 2016г. №

ПАСПОРТ № 1

доступности муниципального дошкольного образовательного
учреждения «Детский сад № 16 «Барвинок» города Алушты
для инвалидов и маломобильных групп населения

1. Муниципальное дошкольное образовательное учреждение «Детский сад № 16 «Барвинок» города Алушты,

298522, Российская Федерация, Республика Крым, г. Алушта,
с. Рыбачье, ул. Школьная, 1-А

тел.- (06560)2-12-93,
e-mail: barvinokkribache@mail.ru

(полное юридическое наименование объекта почтовый адрес, телефон, факс, e-mail)

2. Ведомственная принадлежность объекта: Муниципальное образование городской округ Алушта

3. Вид деятельности: образование

4. Характеристика объекта: отдельно стоящее здание, 2 этажа, 1988 год
отдельно стоящее здание (встроенное, пристроенное, этаж в здании),
год капитального ремонта – 2007

количество этажей, год постройки (капитального ремонта)

5. Объем предоставляемых услуг 120/144

(количество обслуживаемых посетителей в день, вместимость и др.)

6. Доступность услуги для категорий инвалидов

- вариант «А» - полная доступность всех мест обслуживания;
- вариант «Б» - локальная доступность входной группы, специально выделенного места обслуживания и пути движения к нему;
- вариант «В» - обслуживание на дому сотрудниками без дополнительной платы;
- вариант « - » - не обслуживаются

Категории инвалидов			
на кресле-коляске (К)	с поражением опорно-двигательного аппарата (О)	С умственной отсталостью	с поражениями слуха (Г)
-	-	2 детей	-

7. Доступность элементов общественного здания для различных категорий инвалидов

(Таблицу заполнять на каждый элемент парка. Доступные элементы отметить знаком «х»)

Наименование элементов территории образовательного учреждения	Фактическая доступность для инвалидов			
	на кресле-коляске (К)	с поражением опорно-двигательного аппарата (О)	С умственной отсталостью	с поражениями слуха (Г)

Территория объекта	-	-	A	-
Входная группа	-	-	A	-
Пути движения	-	-	A	-
Зона обслуживания	-	-	x	-
Санитарно-бытовые	-	-	A	x
Средства информации и телекоммуникации	-	-	-	-
Территория объекта	-	-	A	-

8. Заключение о доступности общественного здания для инвалидов
(Нужное отметить знаком «x»)

Степень доступности общественного здания	Категории инвалидов			
	К	О	С	Г
Объект полностью доступен				
Объект частично доступен, требуется частичная адаптация		X	X	
Объект не доступен, требуется адаптация	X			X

Паспорт составлен на основании анкеты обследования № 1
от « 02 » августа 2017 года



Руководитель объекта _____ С.М. Горовцова
(подпись)

Дата составления паспорта « 02 » августа 2017 года

План I этажа
здания детского сада



План 2 этажа
здания детского сада



ФОТО № 1

На плане отмечено № 1

Описание : вход в группу и в здание



ФОТО № 2

На плане отмечено № 2

Описание: вход в группу и с центрального входа



ФОТО № 3

На плане отмечено № 3

Описание: вход в здание с обратной стороны



ФОТО № 4

На плане отмечено № 4

Описание: подъезд к центральному входу



ФОТО № 5

На плане отмечено № 5

Описание: вход на пилецблок с улицы и
пожарная лестница для двух групп.



ФОТО № 6

На плане отмечено № 6

Описание : пожарная лестница



ФОТО № 7

На плане отмечено № 7

Описание : пожарная лестница



ФОТО № 8

На плане отмечено № 8
Описание: пожарная лестница



ФОТО № 9

На плане отмечено № 9

Описание: общий коридор на 1 этаже



ФОТО № 10

На плане отмечено № 10

Описание: лестница на 2 этаж



ФОТО № 11

На плане отмечено № 11

Описание : вход в группу с прихожей



Фото № 12

На плане отмечено № 12

Описание: вход в группу с улицы



ФОТО № 13

На плане отмечено № 13

Описание : вход в группу из коридора на
2 этаже



ФОТО № 14

На плане отмечено № 14

Описание: раздевалка в группе



ФОТО № 15

На плане отмечено № 15

Описание: туалетная комната



Фото № 16

На плане отмечено № 16

Описание: туалетная комната



ФОТО № 17

На плане отмечено № 17
Описание: туалетная комната



ФОТО № 18

На плане отмечено № 18
Описание: территория ДОУ



ФОТО № 19

На плане отмечено № 19
Описание: территория ДОУ



ФОТО № 20

На плане отмечено № 20
Описание: территория ДОУ



ФОТО № 21

На плане отмечено № 21
Описание: территория ДОУ



ФОТО № 22

На плане отмечено № 22
Описание: территория ДОУ



ФОТО № 23

На плане отмечено № 23
Описание: территория ДОУ



ФОТО № 24

На плане отмечено № 24
Описание: территория ДОУ



ФОТО № 25

На плане отмечено № 25
Описание : вход в ДОУ с улицы
Школьной



ФОТО № 26

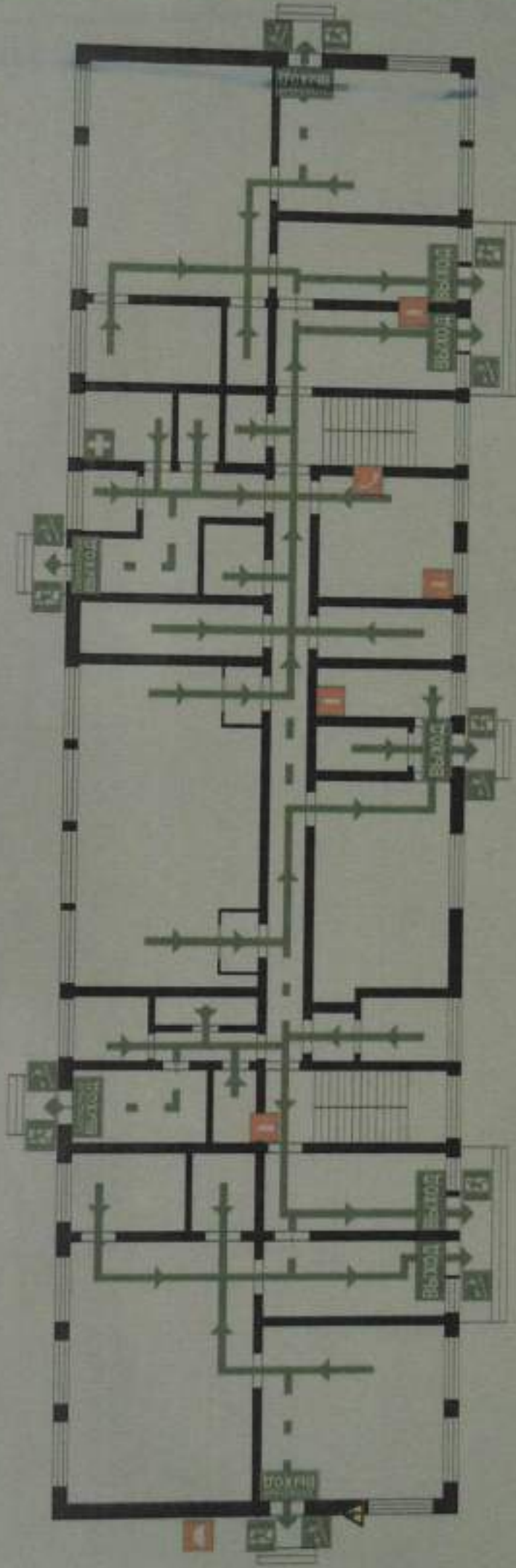
На плане отмечено № 26
Описание : вход в ДОУ с улицы
Школьной



ПЛАН ЭВАКУАЦИИ

МДОУ Детский сад 16 "Барвинок" города Алушты
 Адрес: г.Алушта, с.Рыбачье, ул.Школьная, 1А

1 этаж



УСЛОВНЫЕ ОБОЗНАЧЕНИЯ

- направление к эвакуационному выходу по лестнице вниз
- кнопка включения систем пожарной автоматики
- аптечка первой медицинской помощи
- ▲ - электрощит
- - запасный выход
- - эвакуационный выход
- - пожарный щит
- - пожарный кран
- - огнетушитель
- - основной выход
- - вы находитесь здесь
- - основной путь эвакуации
- - запасной путь эвакуации

при пожаре звонить 101
 с мобильного телефона 112

ВНИМАНИЕ!
 1. При пожаре немедленно сообщить по телефону 101 или с мобильного телефона 112.
 2. При эвакуации не пользоваться лифтами.
 3. При эвакуации не пользоваться эскалаторами.

ДЕЙСТВИЯ ПРИ ПОЖАРЕ

- Сохранить спокойствие!
- 1 Сообщить по телефону: 101 и 112
 - адрес объекта
 - место возникновения пожара
 - свое фамилию
 - 2 Эвакуировать людей
 - ориентироваться по знакам
 - направляться в направлении движения
 - взять с собой документы
 - 3 По возможности принять меры по тушению пожара
 - использовать средства пожарной защиты
 - при необходимости покинуть помещение

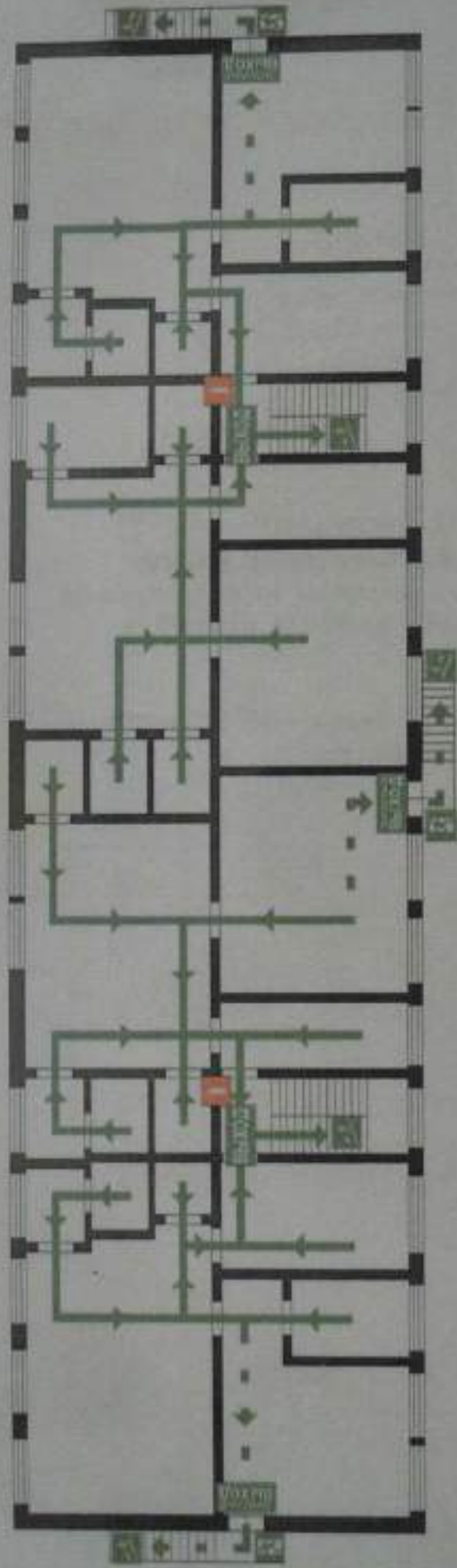


Ответственный
Заведующий
Варвара В.И.

ПЛАН ЭВАКУАЦИИ

МДОУ Детский сад 16 "Барвинок" города Алушты
Адрес: г.Алушта, с.Рыбачье, ул.Школьная, 1А
2 этаж

Утверждаю
Заведующий
Варвара В.И.



УСЛОВНЫЕ ОБОЗНАЧЕНИЯ

- направление к эвакуационному выходу по лестнице вниз
- кнопки включения систем пожарной автоматике
- аптечка первой медицинской помощи
- ▲ - электрощит
- - запасный выход
- - эвакуационный выход
- - пожарный щит
- - вы находитесь здесь
- - основной путь эвакуации
- ⊕ - запасной путь эвакуации
- - огнетушитель

при пожаре
звонить
с мобильного
телефона

101

112

БЕЗПАСНОСТЬ

1. Сопровождать на место
2. Сопровождать всех пострадавших
3. При необходимости оказать первую помощь

ДЕЙСТВИЯ ПРИ ПОЖАРЕ

Сохранять спокойствие!

- 1** Сообщить по телефону: **101** и **112**
 - адрес объекта
 - место возникновения пожара
 - свою фамилию
- 2** Эвакуировать людей
 - ориентироваться по знакам направления движения
 - взять с собой пострадавших
- 3** По возможности принять меры по тушению пожара
 - использовать средства противопожарной защиты
 - при необходимости обостранить помещение