

1. ОЦЕНКА СОСТОЯНИЯ И ИМЕЮЩИХСЯ НЕДОСТАТКОВ В ОБЕСПЕЧЕНИИ УСЛОВИЙ ДОСТУПНОСТИ ДЛЯ ИНВАЛИДОВ ОБЪЕКТА

УТВЕРЖДАЮ

Заведующий МДОУ
детский сад № 16 г. Алушты
С.М. Горюнова

01.09.2021 года



№ п/п	Описание показателей доступности для инвалидов объекта	Оценки
1	Выделенные стоянки автотранспортных средств для инвалидов	Есть
2	Специальные проезды-подъезды	Нет
3	Автоматические двери	Нет
4	Пандусы	Есть
5	Пандусы	Есть
6	Крыльцо с пандусом (лифтом)	Нет
7	Резиновые дорожки	Нет
8	Доступные входные группы	Есть
9	Доступные санитарно-технические помещения	Есть
10	Достаточная ширина дверных проемов в стенах, лестничных маршей, площадок	Есть
11	Надлежащее размещение оборудования и носителей информации, необходимых для обеспечения беспрепятственного доступа к объектам	Есть

Приложение 1

**К ПАСПОРТУ
доступности объекта социальной инфраструктуры (ОСИ) № 1
Муниципального дошкольного образовательного учреждения
« Детский сад № 16 « Барвинок» г. Алушты**

**I. ОЦЕНКА СОСТОЯНИЯ И ИМЕЮЩИХСЯ НЕДОСТАТКОВ В ОБЕСПЕЧЕНИИ
УСЛОВИЙ ДОСТУПНОСТИ ДЛЯ ИНВАЛИДОВ ОБЪЕКТА**

№ п/п	Основные показатели доступности для инвалидов объекта	Оценка состояния и имеющихся недостатков в обеспечении условий доступности для инвалидов объекта
1	2	3
1	Выделенные стоянки автотранспортных средств для инвалидов	есть
2	Сменные кресла-коляски	Нет
3	Адаптированные лифты	Нет
4	Поручни	Есть
5	Пандусы	Есть
6	Подъемные платформы (аппарели)	Нет
7	Раздвижные двери	Нет
8	Доступные входные группы	Есть
9	Доступные санитарно-гигиенические помещения	Есть
10	Достаточная ширина дверных проемов в стенах, лестничных маршей, площадок	есть
11	Надлежащее размещение оборудования и носителей информации, необходимых для обеспечения беспрепятственного доступа к объектам	Есть

	(местам предоставления услуг) инвалидов, имеющих стойкие расстройства функции зрения, слуха и передвижения	
12	Дублирование необходимой для инвалидов, имеющих стойкие расстройства функции зрения, зрительной информации – звуковой информацией, а также надписей, знаков и иной текстовой и графической информации – знаками, выполненными рельефно-точечным шрифтом Брайля и на контрастном фоне	Есть
13	Дублирование необходимой для инвалидов по слуху звуковой информации зрительной информацией	Нет
14	Иные	Тактильная навигация для слабовидящих – напольная тактильная плитка
1	Наличие при входе в объект вывески с названием организации, графиком работы организации, планом здания, выполненным рельефно-точечным шрифтом Брайля и на контрастном фоне	
2	Обеспечение информации посетителя, необходимой для получения доступной для них формы информации о правилах предоставления услуги, в том числе об оформлении необходимых для получения услуги документов, о способах для них доступа к необходимым для получения услуги работам	Нет
3	Проведение инструктирования или обучения сотрудников, предоставляющих услуги населению, для работы с инвалидами, по вопросам, связанным с обеспечением доступности для них объектов и услуг	Запланировано инструктирование всего персонала в 1 полугодии 2021/2022 учебного года
4	Наличие работников организаций, на которых административно-распорядительным актом возложено оказание индивидуальной помощи при предоставлении им услуг	Есть (приказ МДОУ детский сад № 6 от 30.08.2021 г)

**II. ОЦЕНКА СОСТОЯНИЯ И ИМЕЮЩИХСЯ НЕДОСТАТКОВ В ОБЕСПЕЧЕНИИ УСЛОВИЙ
ДОСТУПНОСТИ ДЛЯ ИНВАЛИДОВ ПРЕДОСТАВЛЯЕМЫХ УСЛУГ**

№ п/п	Основные показатели доступности для инвалидов предоставляемой услуги	Оценка состояния и имеющихся недостатков в обеспечении условий доступности для инвалидов предоставляемой услуги
1	2	3
1	Наличие при входе в объект вывески с названием организации, графиком работы организации, планом здания, выполненных рельефно-точечным шрифтом Брайля и на контрастном фоне	Нет
2	Обеспечение инвалидам помощи, необходимой для получения в доступной для них форме информации о правилах предоставления услуги, в том числе об оформлении необходимых для получения услуги документов, о совершении ими других необходимых для получения услуги действий	Нет
3	Проведение инструктирования или обучения сотрудников, предоставляющих услуги населению, для работы с инвалидами, по вопросам, связанным с обеспечением доступности для них объектов и услуг	Запланировано инструктирование всего персонала в I полугодии 2021/2022 учебного года
4	Наличие работников организаций, на которых административно-распорядительным актом возложено оказание инвалидам помощи при предоставлении им услуг	Есть (приказ МДОУ детский сад № 6 от 30.08 2021 г.

		№ 108
5	Предоставление услуги с сопровождением инвалида по территории объекта работником организации	Есть
6	Предоставление инвалидам по слуху при необходимости услуги с использованием русского жестового языка, включая обеспечение допуска на объект сурдопереводчика, тифлопереводчика	Нет
7	Соответствие транспортных средств, используемых для предоставления услуг населению, требованиям их доступности для инвалидов	Нет
8	Обеспечение допуска на объект, в котором предоставляются услуги, собаки-проводника при наличии документа, подтверждающего ее специальное обучение, выданного по форме и в порядке, утвержденном приказом Министерства труда и социальной защиты Российской Федерации	Нет
9	Наличие в одном из помещений, предназначенных для проведения массовых мероприятий, индукционных петель и звукоусиливающей аппаратуры	Нет
10	Адаптация официального сайта органа и организации, предоставляющих услуги в сфере образования, для лиц с нарушением зрения (слабовидящих)	Есть
11	Обеспечение предоставления услуг тьютора	Нет
12	Иные	Нет

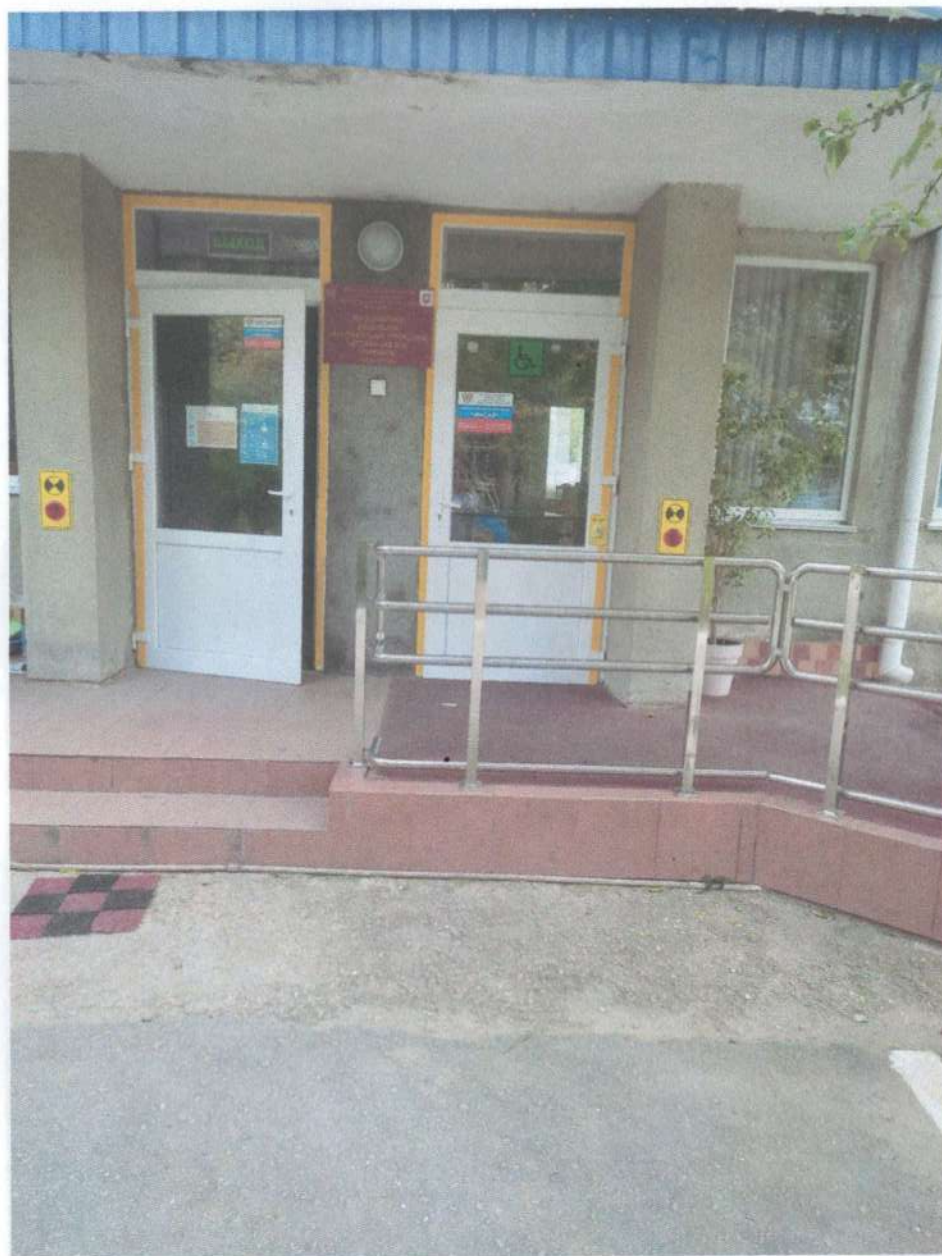


ФОТО № 1

Описание: вход в группу и в здание с центрального входа

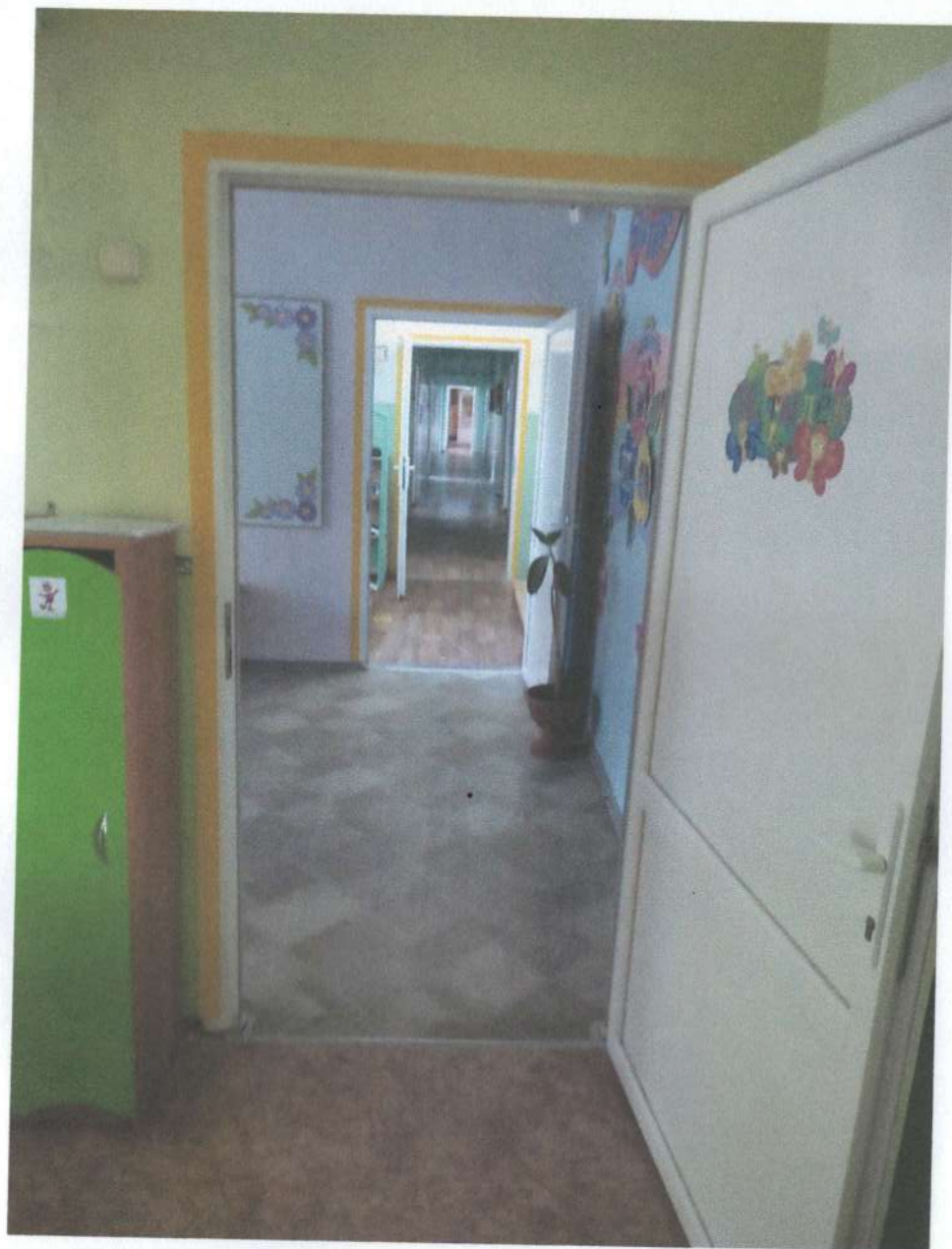


ФОТО № 2

Описание: общий коридор на 1 этаже



ФОТО № 3

Описание: выход из группы на улицу



ФОТО № 4

Описание: вход в туалетную комнату [детей-живущих](#)



ФОТО № 5

Описание: зеркало и умывальник для детей-инвалидов



ФОТО № 6

Описание: унитаз с поручнями для детей-инвалидов

инвалидов

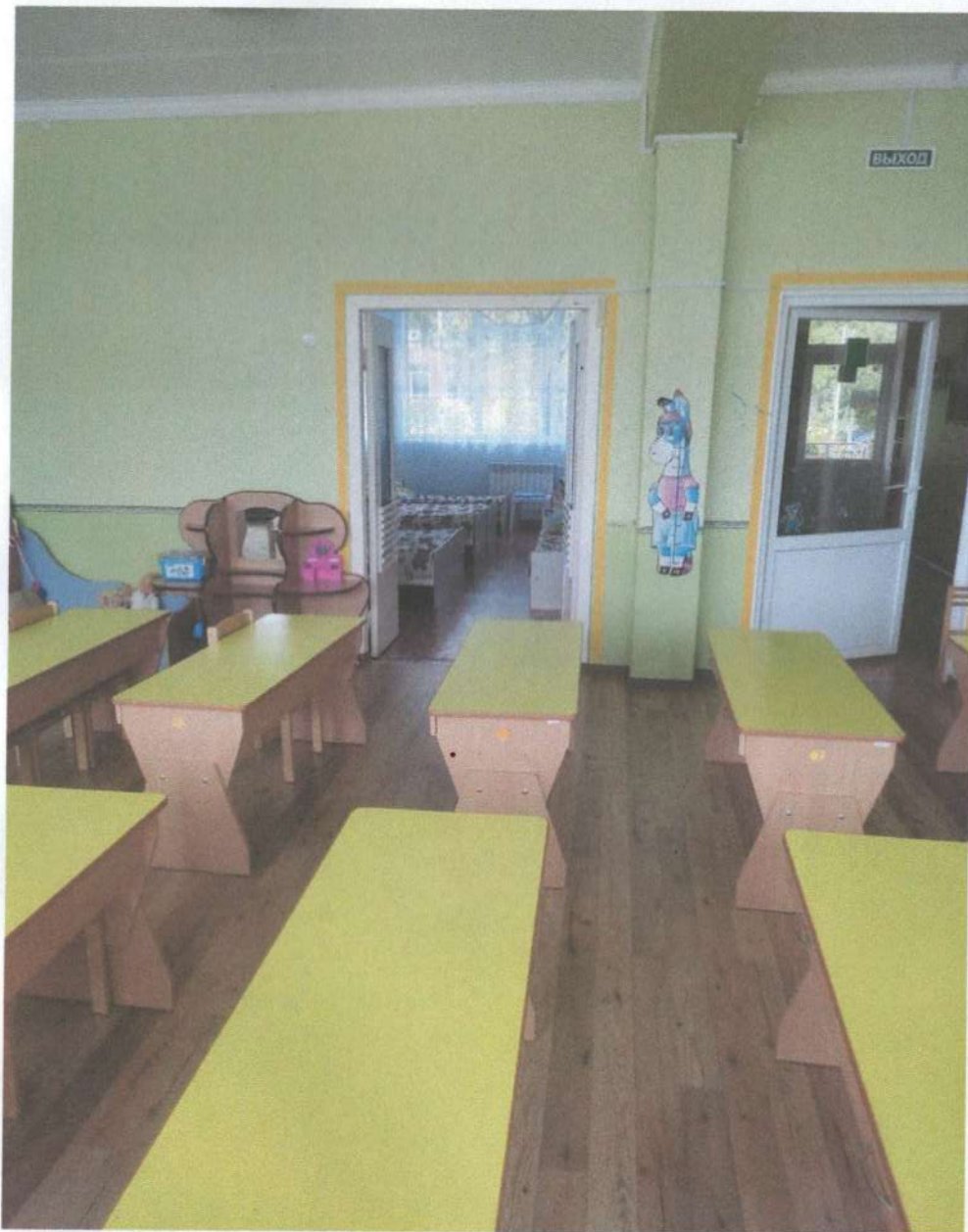


ФОТО № 7

Описание: поддон с поручнями для купания детей-инвалидов

ФОТО № 8

Описание: доступ детей-инвалидов в спальную



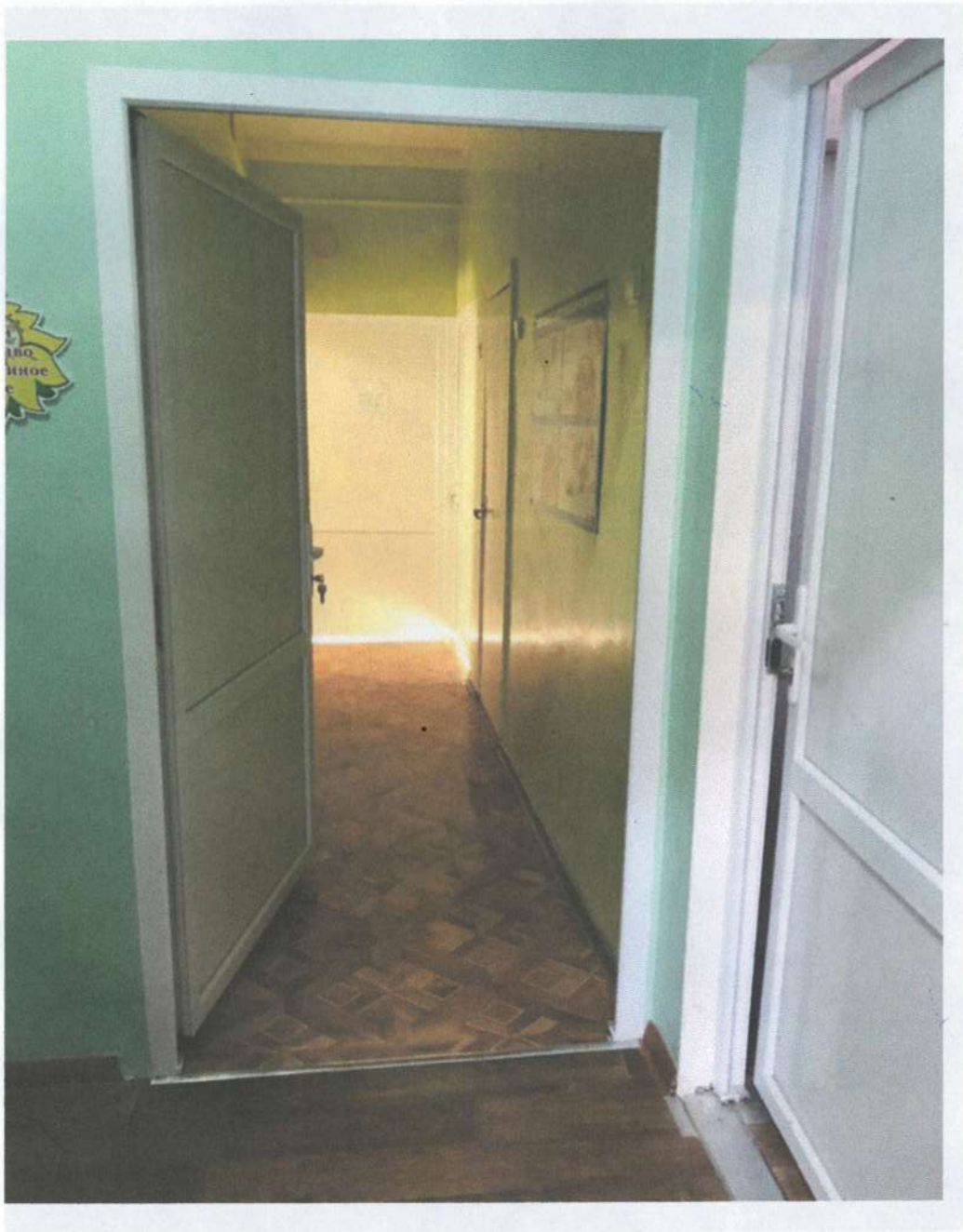
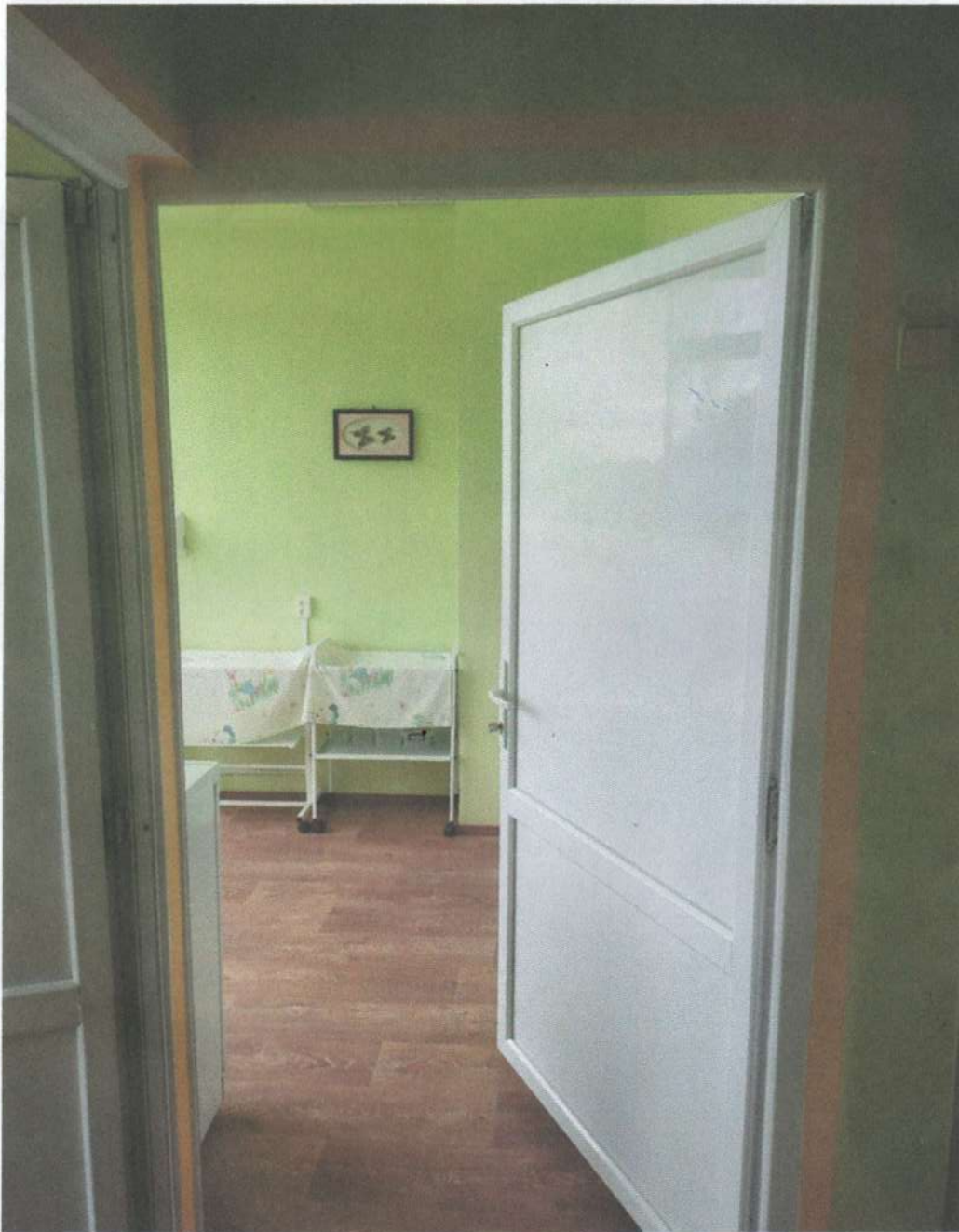


ФОТО № 9

Описание: вход в медицинский блок

ФОТО № 10

Описание: вход в процедурную.



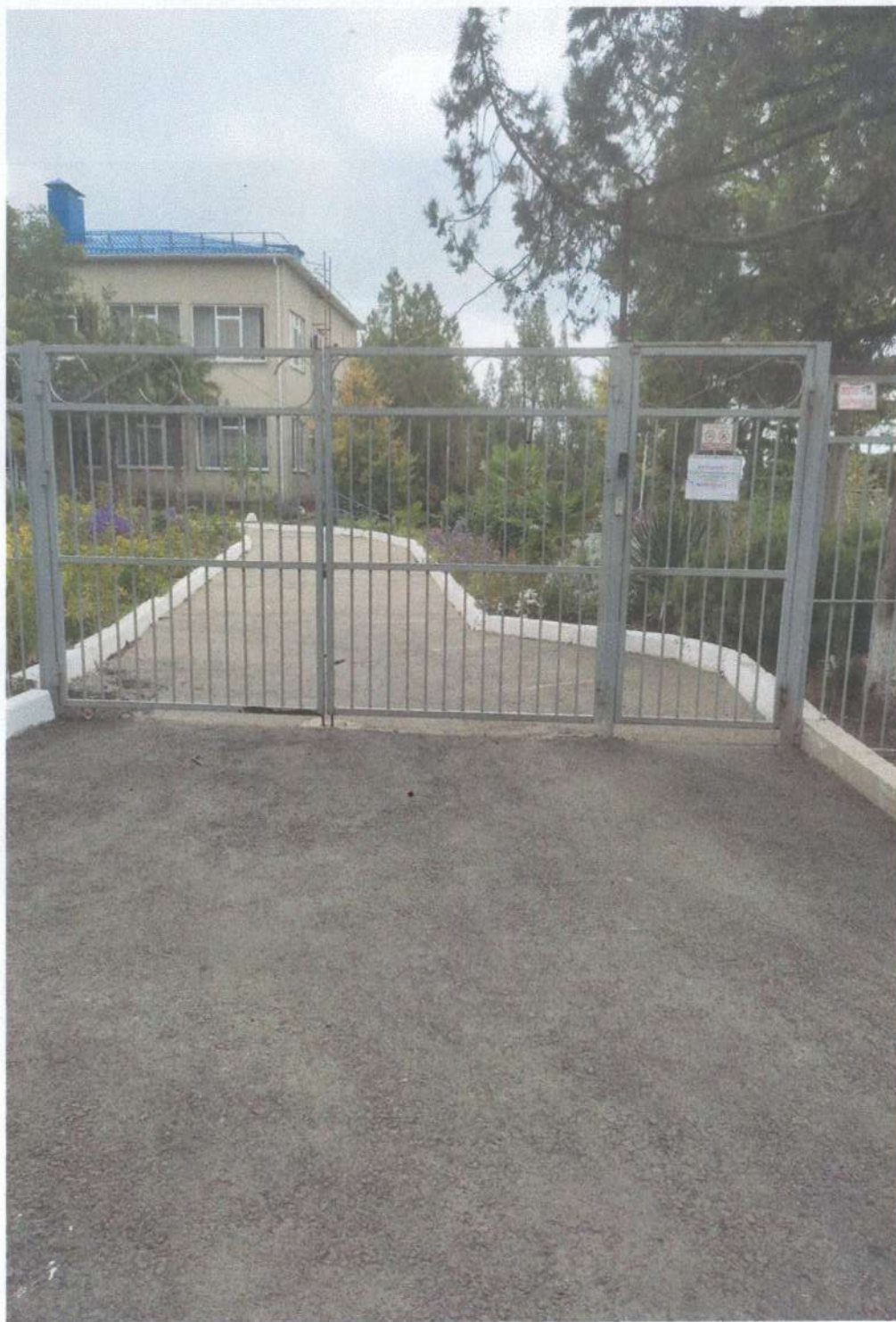


ФОТО № 11

Описание: вход на территорию для инвалидов-колясочников

ФОТО № 12

Описание: парковка



ФОТО № 12

Описание: пандус